



FRANCE ACTIVE AUVERGNE EN *mouvement*

PROTÉGER • INVESTIR • AGIR

RAPPORT
D'ENGAGEMENT
2021

FRANCE ACTIVE
Les entrepreneurs engagés
AUVERGNE

ÉDITO

FAIRE MOUVEMENT ENSEMBLE

Jacques-Bernard MAGNER

Président de France Active Auvergne

Depuis plus de 30 ans, France Active porte la vision d'une économie transformative et créatrice de liens. Une économie qui donne une place à chacun, offrant à celles et ceux qui le souhaitent le pouvoir d'entreprendre. Une économie qui met sa performance au service de son impact social et écologique. Une économie à hauteur d'homme et qui voit grand grâce à la puissance du collectif qui l'anime. France Active est une organisation unique, portée par un modèle original qui traduit son projet à la fois économique, social et citoyen.

À la fois acteur bancaire et associatif, garant et investisseur, ancré localement avec son réseau de 35 associations territoriales et en capacité d'agir à l'échelle nationale, France Active intervient au croisement des politiques publiques et des initiatives privées. Mobilisant salariés et bénévoles, France Active porte un modèle singulier qui se nourrit de la diversité de ses parties prenantes. C'est par cette singularité que nous sommes en mesure de conseiller et de financer des entreprises engagées dans toute leur diversité en particulier sur notre territoire, grâce à l'action de France

Active Auvergne. Cette année encore, je voudrais remercier les 29 salariés de France Active Auvergne ainsi que tous nos partenaires publics et privés pour leur engagement et leur implication au service de nos territoires et de nos entrepreneurs. Chaque jour, avec nous, vous contribuez à faire vivre notre projet associatif. Un projet au service d'une stratégie à horizon 2025 qui repose sur 4 axes : Créer une économie du lien, Agir en résonance avec les territoires, Donner du sens à l'emploi, Faire mouvement.

Merci encore à toutes et tous !

Car c'est bien grâce à nos coopérations qu'ensemble nous parvenons à faire mouvement !



FRANCE ACTIVE AUVERGNE

accélère son impact

Avec 708 entrepreneurs accompagnés en 2021, France Active Auvergne enregistre un nouveau record d'entreprises soutenues !

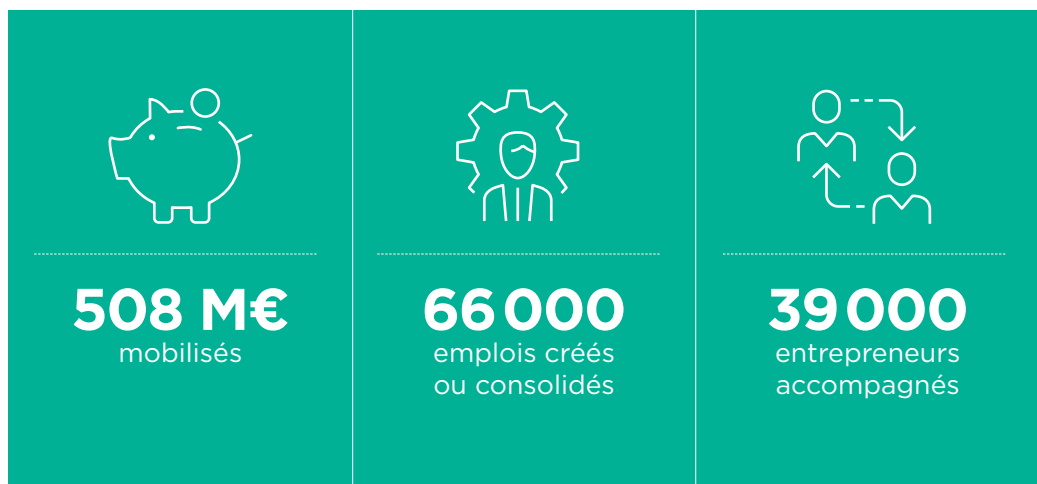
Pour assurer cet accompagnement et agir pour une économie durable et inclusive, l'association a mobilisé 11 millions d'euros (+ 10% vs 2020). Une action qui a permis la création et la consolidation de plus de 700 emplois.



S'ENGAGER

POUR DES ENTREPRISES
A IMPACT ET PÉRENNES

- > 1/4 d'entreprises engagées
- > 87 % : Taux de pérennité des entreprises accompagnées après 5 ans d'existence



CHIFFRES ESSENTIELS NATIONAUX 2021

SOUTENIR

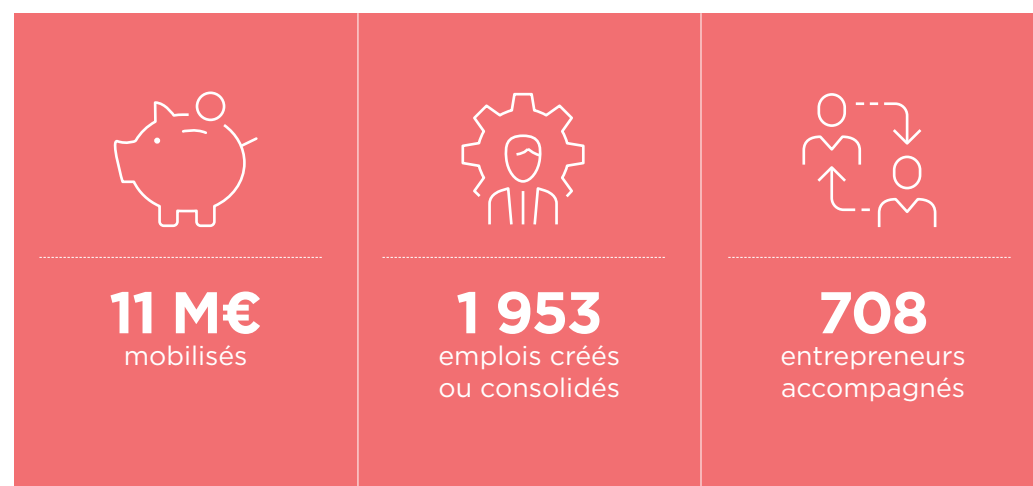
LES ENTREPRENEURS ENCORE
PLUS

- > 171 Primes UrgencESS
- > 37 Fonds Région Unie
- > 23 Primes Entrepreneurs des Quartiers
- > 53 participants à nos 6 webinaires

3



CHIFFRES ESSENTIELS TERRITOIRE AUVERGNAT





PROTÉGER

LES ENTREPRENEURS LES PLUS FRAGILES



69 %

des entrepreneurs relevaient
du champ de l'inclusion



Focus sur le RSA

L'écoute, la compréhension, l'empathie et le dynamisme sont les valeurs fondamentales des chargés de missions RSA au sein de France Active Auvergne. Développé en partenariat avec les Conseils départementaux de l'Allier et du Cantal, ce suivi gratuit pour les bénéficiaires permet aux travailleurs non-salariés rencontrant des difficultés passagères, de percevoir le RSA en bénéficiant d'un accompagnement personnalisé. Le chargé de mission réalise un diagnostic de l'entreprise et de l'environnement personnel de l'entrepreneur.

Un plan d'action et des objectifs sont contractualisés pour aider le bénéficiaire à s'approprier les fondamentaux de la gestion d'entreprise afin d'atteindre une autonomie financière.

S'il cela s'avère impossible, une réorientation est proposée : par exemple en trouvant un emploi salarié en complément.



329
personnes
accompagnées

10M€
de garantie mobilisée

17M€
de prêts bancaires mobilisés

L'accompagnement des créateurs - L'offre Accès +

Pour mieux accompagner les publics en insertion, France Active Auvergne déploie depuis 2021 une offre enrichie : le parcours « Accès + ». Les jeunes de moins de 30 ans, par exemple, sont déjà près de 1000 à être accompagnés dans le cadre du « Pacte Création » de France Active. Au total, 30% des projets d'entreprise soutenus par France Active sont portés par des jeunes grâce à des offres adaptées à leurs problématiques.

Depuis 2021, grâce au déploiement du parcours « Accès + » les publics en inclusion et les jeunes, notamment ceux qui sont sans emploi et/ou issus

des Quartiers Prioritaires de la Ville peuvent sous conditions bénéficier :

> de solutions de financement et des garanties de France Active

> d'un « Pacte création » enrichi sur 3 axes : pédagogie financière, protection sécurisation, sensibilisation au numérique et à l'engagement

> D'une prime de 3 000 € pour faciliter le lancement de leur projet.



BPI apporte son soutien aux missions de conseil, financement et mise en réseau d'entrepreneurs déployées par France Active Auvergne. Sur ce territoire, nous allons plus loin en soutenant la stratégie territorialisée d'appui à l'entrepreneuriat féminin pilotée par France Active !

Claude SABATIN

Responsable Création Entrepreneuriat BPI Auvergne Rhône Alpes

L'activité de garant

Le mouvement associatif France Active accompagne et finance des entrepreneurs qui s'engagent en faveur du lien social, de l'emploi, de l'écologie, et pour leur territoire. Les conseillers présents partout en France leur apportent conseil, mise en réseau, et financement. Chaque année, nous agissons en appui des banques afin d'accompagner et de financer les projets de milliers d'entrepreneurs engagés. Notre mission est de faciliter l'accès à la banque pour ces entrepreneurs, et de partager les risques à leurs côtés, grâce à nos garanties d'emprunts bancaires proposées par notre société France Active Garantie.

Parce que nous croyons à la dimension inclusive et solidaire de l'entrepreneuriat, nous accompagnons toutes celles et ceux qui rencontrent des difficultés dans l'accès au financement bancaire. Issus des territoires les plus fragiles, personnes en situation en précarité, nous les accompagnons dans la création de leur projet en nous portant garant auprès de leur banque. Plus largement, nous mettons tout en œuvre pour protéger le parcours de ces entrepreneurs. Nous les accompagnons aussi dans leur démarche d'engagement.

ENTREPRENDRE *au féminin*

STAYLA FRANCE - Clermont-Ferrand (63)

Naturopathe depuis 6 ans, Stella Chartier est spécialisée dans la gestion des émotions et la dermocosmétique. Elle se lance donc dans une nouvelle aventure avec la création de sa propre marque de cosmétique : STAYLA France, qui se veut à la fois naturelle, respectueuse de la peau et de l'environnement et surtout made in Auvergne !

Stella, quel est votre parcours ?

Je travaillais auparavant dans la communication, pendant quelques années et malheureusement je suis tombée malade et à partir de ce moment-là, je me suis dit qu'il fallait qu'à mon tour j'aide les femmes, les hommes, avec bienveillance et en les écoutant. Par conséquent, je me suis lancée, j'ai quitté mon CDI pour me consacrer à la naturopathie. Juste après cela, je me suis lancée dans la création d'atelier de cosmétique naturelle, où j'apprenais aux gens à fabriquer des produits sains, bienveillants pour notre peau, pour notre planète également, avec des matières premières bio, locales, que je trouvais dans la région. J'ai ensuite fait une étude de marché et j'ai remarqué que les femmes avaient des besoins spécifiques par rapport à leur peau et qu'elles ne trouvaient pas de crèmes adaptées. Je me suis donc dit que j'avais les compétences pour, grâce à la naturopathie et ma formation en cosmétique naturelle et que c'était le moment de créer mon entreprise. Donc c'est vraiment comme cela que m'est venue l'idée de créer STAYLA FRANCE, une marque éco-responsable made in Auvergne !

Stella CHARTIER
Fondatrice de STAYLA FRANCE



Aurélie GUERIN
Chargée de Mission
France Active Auvergne

Nicolas BOURBON
Conseiller bancaire
Crédit Agricole Centre France

Aurélie, pourquoi avoir décidé d'accompagner ce projet ?

Stella est avant tout une personne passionnée. Lorsqu'elle est venue me rencontrer, elle évoluait déjà dans un domaine alliant les plantes et la santé, comme naturopathe. Son parcours personnel l'a amené à rencontrer des profils de clientes soucieuses de leur bien-être et de leur peau. C'est comme cela qu'est née STAYLA FRANCE, une marque de cosmétiques bio, éco responsables, à base de produits naturels. En travaillant avec des acteurs locaux, elle assoit une démarche engagée et respectueuse de l'environnement. De plus, Stella CHARTIER est la créatrice et la formulatrice des produits.

Depuis j'ai testé sa crème et je suis séduite !



Nicolas, pourquoi avoir soutenu ce projet ?

La porteuse de projet, Stella CHARTIER bénéficie d'une expérience significative dans les activités de naturopathie, et de fabrication de cosmétique. Elle a élaboré avec un laboratoire une crème réparatrice de visage et a démarré la commercialisation. Les différents canaux de distribution exploités, alliés au réseau de la porteuse et à ses compétences tant en commerce qu'en communication sont des atouts non négligeables afin de pénétrer le marché. Les retours clients, le produit fini de qualité et innovant sont des arguments supplémentaires pour accompagner ce projet suivi par les plateformes en local. Le prévisionnel paraît atteignable au vu de la stratégie de commercialisation. L'adéquation femme/projet est pertinente et le projet basé sur des produits naturels est dans l'ère du temps, 2 critères indispensables nous encourageant à soutenir ce projet.

Aurélié, comment s'est organisée votre collaboration avec Stella ?

Stella CHARTIER est sérieuse, elle a tout de suite montré beaucoup de détermination à mener à bien son projet d'entreprise. Pour faciliter ses démarches bancaires, nous avons travaillé ensemble sur son projet afin de mobiliser une garantie «Égalité Femmes» lui permettant de couvrir son prêt à hauteur de 70% et une prime Femmes Activ' de 1 000€. Les membres du comité d'engagement ont apprécié son audace, son enthousiasme et sa force de persuasion.

Stella, comment s'est organisée votre collaboration avec France Active Auvergne ?

Je suis vraiment très contente d'avoir été aidée par l'association France Active Auvergne et notamment Aurélié GUERIN, chargée de mission, qui m'a aidé pour le lancement de mon activité. Il est vrai qu'en tant que jeune cheffe d'entreprise, on se pose beaucoup de questions, notamment sur l'aspect financier. En tant que femme cela n'était pas évident pour moi et le fait de bénéficier d'aide de leur part m'a apporté de la sécurité au niveau du financement. J'ai pu bénéficier d'outils spécifiques pour les femmes et notamment une garantie bancaire qui m'a aidée à lancer mon projet. J'ai obtenu également une subvention pour les femmes ! Cette association a été pour moi un levier pour mon activité ! Ce sont des personnes bienveillantes et je suis toujours en contact par le biais du «Réseau Leo», qui est un collectif de «femmes entrepreneures», où l'on participe à des moments conviviaux réguliers d'échanges.

Nicolas, comment s'est organisée votre collaboration avec France Active Auvergne ?

Nous fléchons de manière systématique les porteurs de projets vers les plateformes d'accompagnement en local, véritables leviers pour les porteurs et pour nous établissements bancaires de réussite à la création. Le réseau et les conseils apportés par France Active Auvergne, les statistiques de succès entrepreneurial des structures accompagnées sont autant de gages de confiance dans la poursuite de partenariat avec France Active Auvergne. Nous participons au comité d'engagement et connaissons les interlocuteurs qui nous connaissent également afin d'échanger en confiance et pouvoir accompagner de la manière la plus pertinente la création d'entreprise.



➤ **Stella CHARTIER**, a créé une crème visage réparatrice en alliant des postbiotiques à de l'acide hyaluronique.



INVESTIR

POUR LES ENTREPRENEURS LES PLUS ENGAGÉS

Parce que nous croyons que l'entrepreneuriat répond aux défis sociaux et écologiques, nous développons une politique de financement adaptée aux entrepreneurs les plus engagés. Notre soutien s'accroît en fonction de la capacité de l'entrepreneur à développer un projet qui place l'utilité sociale au cœur de son modèle. Durant tout le parcours de l'entrepreneur, notre approche est résolument solidaire.



Notre métier d'investisseur

Investir et s'investir aux côtés des entrepreneurs pour la société, c'est pour France Active une évidence et une vision d'avenir depuis plus de 30 ans. Financer engagé, c'est donner la priorité à l'utilité sociale dans nos choix d'investissements et utiliser l'ingénierie financière au service du bien commun. Face à une logique de court-termisme, basée sur le résultat financier rapide, nous privilégions le développement pérenne et l'impact social des entreprises. C'est avec ces valeurs que France Active Auvergne accompagne les entrepreneurs les plus engagés sur les territoires. Notre métier de financeur repose sur une expertise complète, avec des

programmes innovants qui répondent aux besoins des entrepreneurs engagés. Prêts solidaires et participatifs, prêts d'honneur, primes, Entrée au capital, Garantie de prêts bancaires : autant d'instruments financiers renforcés par la capacité de conseil et notre engagement sur le long terme. Pour nous, financer c'est accompagner l'entreprise dans ses projets. Au-delà de son expertise financière reconnue, l'équipe apporte son regard sur tous les pans de l'entreprise, activité, moyens humains et matériels, gouvernance, et la met en connexion avec ses partenaires sur ces thématiques.

727K€
investis dans la finance solidaire

Le programme Relance Solidaire

Les entreprises de l'Economie Sociale et Solidaire n'ont pas été épargnées des conséquences de la crise sanitaire, et les spécificités de leurs modèles économiques et financiers les ont parfois exclues des dispositifs publics mis en place. France Active s'est donc rapprochée de ses partenaires financiers pour leur proposer une offre spécifique, le Pacte Relance :

> Une offre de conseil, de financement et de connexion renforcée pour passer la crise, puis amorcer et réussir la relance.

> Une offre financière, le Prêt Relève Solidaire : prêt jusqu'à 100 k€, sans intérêt, sans obligation de cofinancement, sur 12-18 mois, remboursement in fine, conditions d'amortissement sur mesure.

> Un accompagnement dédié, en lien avec nos partenaires : banques, réseaux d'accompagnement, pouvoirs publics locaux,...

> Une conviction : faire ensemble, jouer collectif est essentiel en période de crise.

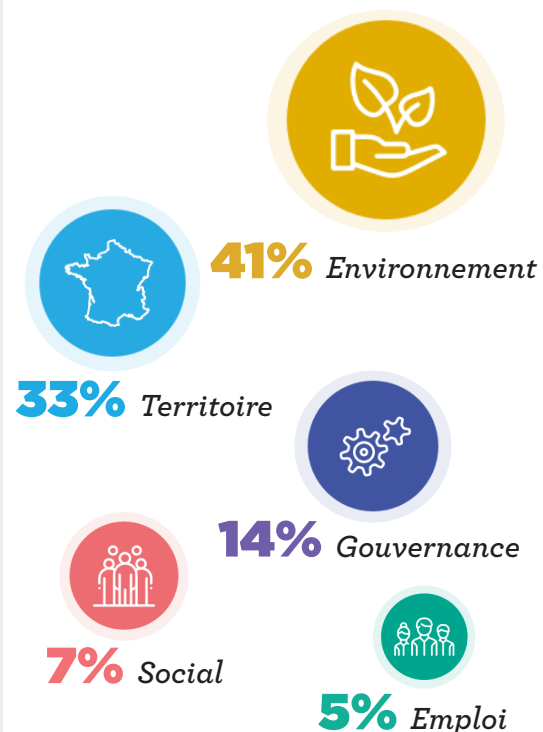


Les liens qui unissent la Banque des Territoires et France Active Auvergne sont historiques ! La singularité de l'action de France Active Auvergne est de partir des besoins réels de notre territoire et de financer tous les acteurs qui participent à cette économie sociale et solidaire à laquelle nous croyons. En plaçant l'humain au cœur de sa mission, son accompagnement a été fondamental, particulièrement pendant la pandémie du COVID 19. France Active Auvergne a su renforcer la cohésion sociale et a participé à une société plus juste.

Catherine Dauvergne

Chargée de développement territorial
Direction Régionale Auvergne-Rhône-Alpes

Nos entrepreneurs s'engagent pour :



EN ACTION

Une offre de formation sur mesure pour mieux piloter son entreprise solidaire

« La gestion économique et financière de son entreprise solidaire »

« Ce n'est pas si difficile que ça, belle surprise ! » une stagiaire en 2021

Depuis 4 ans, France Active Auvergne-Rhône-Alpes propose une formation à la gestion, dédiée aux dirigeant.es d'entreprises solidaires. Animée par nos conseillers financement, elle est basée sur 2 piliers : l'expérience de terrain et la pédagogie active. Comprendre et Analyser ses comptes, Construire ses prévisionnels, Piloter son activité, autant de compétences nécessaires pour maîtriser sa gestion !

INVESTIR
POUR LES
ENTREPRENEURS
LES PLUS ENGAGÉS

S'INVESTIR POUR l'économie sociale et solidaire

Le Bouillon - Association - Allier (03)

Démocratiser l'accès à la culture et à l'alimentation durable dans le département de l'Allier, c'est l'objectif de cette association. Pour cela, plusieurs actions sont développées : un café-culturel itinérant, des ateliers pour petits et grands, des dîners-spectacles livrés à domicile pour savourer des représentations théâtrales avec ses proches.

Lucile, qu'est-ce que «Le Bouillon» ?

«Le Bouillon» c'est aujourd'hui une association qui a été fondée en mai 2020 et qui a pour objet de démocratiser l'accès à la culture et à l'alimentation durable dans le département de l'Allier. Pour cela, nous mettons en place plusieurs actions. L'action principale c'est un café culturel itinérant, qui prend la forme d'une caravane qui se déplace dans les villes et villages du territoire et qui propose, à la fois un espace de convivialité où l'on peut boire un verre et manger un morceau et puis des animations et des spectacles. Et en actions complémentaires, on a développé une offre d'atelier. Ce sont des ateliers principalement centrés autour de la thématique de l'alimentation durable, sensibiliser les enfants au zéro déchet, à l'alimentation de saison. On fait de la cuisine aussi ! Et en termes de spectacle, on accueille tout type d'artiste, du conte, du jazz, du théâtre, de la danse, du ciné plein air... c'est très varié !

Charline, pourquoi avoir soutenu ce projet ?

À l'origine, son idée était de créer un lieu culturel associatif, avec un local. Le contexte de 2020 l'a contraint à repenser son projet. Qu'à cela ne tienne ! Lucile a contourné l'obstacle et a su rebondir en proposant le même concept en itinérance, démontrant sa capacité d'adaptation et d'innovation. Aussi, lorsque Lucile est venue nous voir en 2021 pour le démarrage de l'association, c'est tout naturellement que nous l'avons accompagnée pour réaliser les investissements nécessaires à cette 1ère étape : la caravane. Plus tard, lors d'un atelier sur le plan de financement chez Cocoshaker (2ème incubation), Lucile a dit : « Merci à France Active, les apports techniques et le travail réalisé ont changé ma vie ! ». C'était fort et touchant d'avoir ce retour sur notre travail ! Aujourd'hui, nous suivons l'avancée du Bouillon, et France Active sera bien sûr présent pour l'accompagner de nouveau, peut-être pour la concrétisation d'un lieu fixe ?



Lucile Gorce
Directrice Le Bouillon



Charline Roy
Chargée de Mission
France Active Auvergne

Pari des Mutations Urbaines - Association - Ambert (63)

L'association Pari des Mutations Urbaines a été créée en 2015 et tire ses origines d'un regroupement d'architectes. Elle a pour but de constituer un laboratoire de réflexions et d'expérimentations sur la ville et sur les territoires dans leur dimension politique, sociale, culturelle, ou physique. Elle élabore et conçoit des espaces et des stratégies d'aménagement avec des méthodes participatives.

Emeline, racontez-nous votre projet ?

Le «Pari des Mutations Urbaines» est une association basée à Ambert qui s'intéresse particulièrement aux questions d'urbanisme en milieu rural. L'association a été créée en 2015, à l'origine pour se présenter à un appel d'offre lancé par la commune d'Ambert, sur une étude de redynamisation de son centre-bourg. Ensuite, en 7 ans, l'association s'est professionnalisée et est devenue une structure employeuse. Notre champ d'action est assez vaste, mais nous avons trois types de missions : des missions d'urbanisme participatif, où l'on accompagne des communes en milieu rural vers un projet de redynamisation. Après, nous faisons des missions de transmission et de sensibilisation à l'architecture, au paysagisme et à l'urbanisme en milieu scolaire, mais aussi nous intervenons dans des conférences lors de séminaires. Et enfin, nous avons un volet plus artistique, où l'on développe des projets culturels qui sont en lien avec l'urbanisme et l'espace public, avec des chantiers participatifs, du graphisme, des projets sonores... Notre objectif est de rendre accessibles des sujets politiques qui doivent être partagés au plus grand nombre.

Stéphanie, pourquoi vous êtes-vous positionné sur l'accompagnement du Pari des Mutations Urbaines ?

Le «Pari des Mutations Urbaines» a ressenti le besoin de travailler sur ses orientations et sa gouvernance. Connaissant les activités du «PMU» et les valeurs défendues par l'association, d'ASA a souhaité proposer son accompagnement, en lien avec le Réseau des CREFAD. Nous partageons les questions de ruralité et d'éducation populaire, ce qui nous a permis de poser un cadre de travail commun avec fluidité. La confiance s'est installée pour travailler des éléments de l'histoire du «PMU» et construire ses orientations futures. La gouvernance est en cours de réflexions à différentes échelles, au sein de l'équipe salariée et entre les administrateur.rices et les salarié.es. Les deux accompagnatrices qui ont travaillé avec le «PMU» sont heureuses de voir l'équipe formaliser leurs avancées et structurer leur organisation.

Emeline Romanat

Directrice du Pari des Mutations Urbaines



Bénédicte Sertillange

Chargée de Mission DLA
France Active Auvergne

Stéphanie Caillé

Association d'ASA





AGIR

AVEC ET POUR LES TERRITOIRES

Parce nous croyons à la force du collectif pour répondre aux besoins non couverts sur notre territoire, nous mobilisons l'ensemble des acteurs publics, privés et citoyens autour des entrepreneurs. Nous leur proposons différentes formes d'accompagnement pour les appuyer dans leur recherche d'impact social et écologique. Au travers de programmes d'émergence, de formations, ou d'animation de communautés, nous permettons à chaque entrepreneur de s'engager pour un territoire plus solidaire.



L'expérimentation Connexion

France Active Auvergne est engagée dans le collectif «France Active Connect» en Auvergne-Rhône-Alpes. L'objectif est de faire grandir des pratiques d'accompagnement à l'engagement, accroître la visibilité de nos entrepreneurs engagés et associations.

Pour cela, le collectif a contribué à la mise de deux campagnes autour de l'axe d'engagement :

- TERRITOIRE, avec un marché digital autour de la résilience alimentaire: Quintessence de Chartreuse, les Funambules, Biscuit Bio des Savoie et la ferme lombricole des Savoie ont répondu présents pour représenter nos territoires.

- ECOLOGIE, avec une semaine de solutions pour réduire son impact environnemental dans son activité, avec la présence de GreenWeb pour l'empreinte numérique, de Wimoov pour la mobilité solidaire.



374

entrepreneurs connectés à l'échelle régionale



45 465

personnes touchées sur les réseaux sociaux par France Active Connect



61%

des structures accompagnées sont implantées en territoire fragile

L'accompagnement agricole

Dans un contexte de mutation d'un secteur vital pour notre société, France Active Auvergne s'engage depuis 2019 aux côtés des agriculteurs engagés sur leurs territoires. Pour nous, c'est une évidence d'accompagner ces acteurs importants pour l'économie, l'environnement ou encore les paysages qui agissent au maintien des dynamiques des territoires ruraux, mais également urbains.

Que les porteurs de projet soient issus du milieu agricole ou non, sur de grandes ou petites exploitations. ils sont investis dans une démarche d'agriculture bio ou raisonnée, soucieux de l'environnement ou en quête d'une alimentation plus saine, et ils ont en commun l'enjeu de s'engager pour demain.

En proposant une garantie de prêt bancaire pouvant aller jusqu'à 80%, nous leur permettons de financer plus facilement leur projet à impact : investissements, rachat de parts sociales et/ou trésorerie. Leur prise de risque personnel est ainsi réduite !



La Région Auvergne-Rhône-Alpes agit au service du développement économique et de l'aménagement des territoires. À ce titre, je suis heureuse de constater qu'en 2021, au sein de France Active Auvergne, l'accompagnement a été particulièrement fort dans les territoires les plus éloignés des grandes dynamiques économiques.

Stéphanie Pernod

Première Vice-Présidente de la Région
Déléguée à l'économie, à la relocalisation et à la Préférence régionale



TERRITOIRE en mouvement

À Contre Courant - EURL - Montsalvy (15)

Simon PUARD a créé son entreprise de fishtruck ; il s'agit d'un camion itinérant vendant des produits de la mer. Son concept est simple : il va directement chercher son poisson sur l'île d'Oléron et revient dans le Cantal afin de le transformer et le vendre sur les marchés locaux.

Simon, quel est votre produit phare à bord de votre fishtruck ?

A bord de mon fishtruck j'ai deux produits phares selon les marchés : il s'agit de la paella de la mer avec des produits frais et de qualité et le filet de merlu. La paella de la mer est constituée de plusieurs produits : poivrons grillés, chorizo, riz espagnol, de belles crevettes et je privilégie ensuite les produits de saison avec de la sèche sauvage de la Cotinière, tendre et non caoutchouteuse. Le filet de merlu est quant à lui cuit en direct dans le fishtruck et il est accompagné d'une sauce, il y en a plusieurs selon les goûts : chorizo, agrumes ou encore sauce coquillages et crustacés. Le filet de merlu est issu de la pêche de la Cotinière, fileté sans arrêtes. Ces produits sont fortement appréciés par mes clients puisqu'il s'agit d'une pêche française, de poissons de saison et avec une préparation locale. En moins de 48h, les produits sont pêchés, préparés, transformés et vendus. Notre travail est de vous faire découvrir le poisson français à travers ces deux

produits mais pas que, vous pourrez retrouver également des brochettes de la mer, salade de poulpe, encornets farcis et bien d'autres encore !

Matthieu, pourquoi avoir soutenu ce projet ?

M. PUARD (originaire de l'île d'Oléron), détient une forte expérience dans ce domaine d'activité, détenteur d'un CAP POISSONNIER TRAITEUR. Il a ce projet depuis 2 ans, il a fini 2ème du prix « Mon centre-ville a un incroyable commerce à AURILLAC » et lauréat également du prix public. M.PUARD a défendu son projet malgré les difficultés à créer une entreprise pendant la crise du COVID, il détient les qualités pour réussir dans l'entrepreneuriat. J'ai noté un avis très favorable à ce dossier de qualité car Mr PUARD détenait une forte expérience dans ce domaine, c'est un commerçant dans l'âme, le projet était abouti !

Simon Puard

Fishtruck A contre courant



Matthieu Andrieu

Conseiller bancaire
Caisse d'épargne Auvergne Limousin



Camille Corvaisier

Chargée de Mission
France Active Auvergne

6M€
de garantie égalités
territoires

Transports Cindy Ruel - EURL - St Sigolène (43)

Cindy RUEL nous a contactés en 2021, en vue de créer une entreprise de transport. Elle travaillait en tant que chauffeur de camion dans les travaux publics depuis 2013. Forte de son expérience dans le domaine et de sa connaissance du secteur, elle souhaitait devenir indépendante. Elle a donc acquis un camion benne en février 2021 et sillonne aujourd'hui les routes de la Haute-Loire afin de transporter tout type de matériaux : sable, enrobé, remblai, terre, etc. Elle a travaillé quatre mois sur le chantier de la déviation d'Yssingaux.

Cindy, racontez-nous votre projet ?

En ce qui concerne mon parcours, j'ai passé la capacité de transport de marchandises >3,5t en 2012. En 2013, j'ai passé mon permis C, et j'ai commencé à travailler dans l'entreprise de travaux publics de mes parents : RUELTP. En 2016, lorsque leur société a fermé, j'ai cherché du travail ailleurs et j'ai donc travaillé dans différentes entreprises de travaux publics jusqu'en février 2021. J'ai donc pris la décision de créer ma société de transport. J'ai fait appel à vous pour consolider mon apport, sans votre aide, il aurait été très difficile pour moi d'avoir l'emprunt bancaire qui m'a permis d'acheter mon camion. Depuis l'été dernier, je travaille pour différentes entreprises de travaux publics, qui louent mon camion avec chauffeur (moi-même), à la journée ou à la semaine. Tout se passe comme prévu, ce n'est que le début d'une grande aventure.

Camille, pourquoi avoir soutenu ce projet ?

Cindy RUEL m'a tout de suite convaincue lorsqu'elle m'a présentée son projet ! Elle connaît très bien le secteur et le métier, je ne rencontrais aucune difficulté à imaginer que son entreprise allait fonctionner. Elle savait vers où se diriger, et les investissements à effectuer. Être une femme dans un métier « d'hommes » ne doit pas être évident tous les jours. Il faut savoir s'affirmer pour se faire une place dans le domaine. Je pense qu'exercer ce métier est une vraie vocation. Mme RUEL m'a donnée l'impression d'avoir le caractère nécessaire pour gérer son entreprise. Nous nous sommes portés garants sur son prêt bancaire, avec une garantie «Égalité Femmes» de 40 000 €. Mme RUEL a également bénéficié d'une prime de 1 000 €, et d'un prêt d'honneur Initiative France. Ce qui lui a permis de démarrer en toute sérénité. Le comité était unanime pour lui donner un avis favorable.



Cindy Ruel

Transports Cindy Ruel



Camille Hammerschmidt

Chargée de Mission
France Active Auvergne

FOCUS

Quartiers

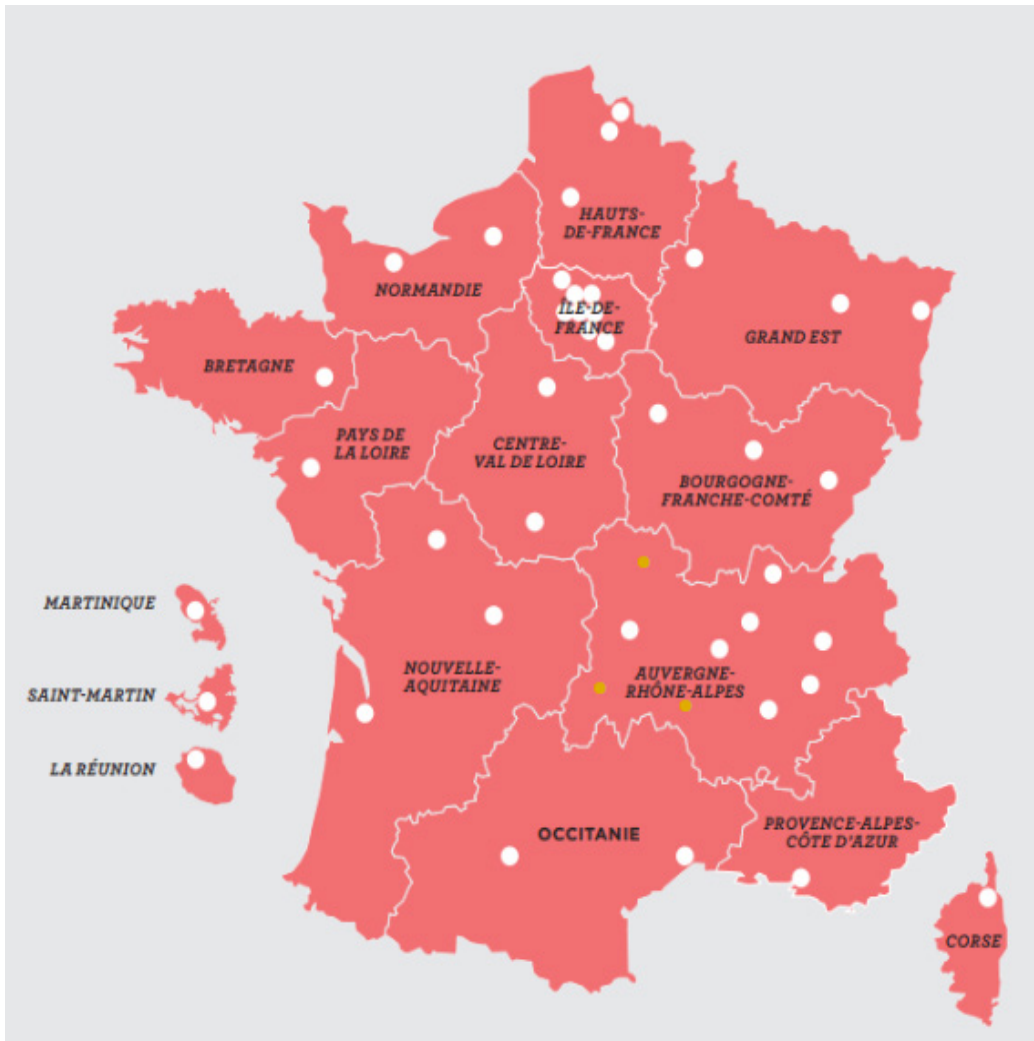
Depuis 2014, France Active Auvergne porte le concours Ouvre Boite, action réalisée dans le cadre du «Plan Local» pour l'Insertion et l'Emploi de Clermont Auvergne Métropole et du Fonds Social Européen avec le concours de l'Etat. L'objectif du concours est de valoriser les créateurs d'entreprises habitant ou s'installant dans l'un des quartiers prioritaires de l'agglomération grâce à l'octroi d'une bourse de 1 500€ versées par Clermont Auvergne Métropole et l'Etat. Pour mener à bien cette action, France Active Auvergne travaille étroitement et en synergie avec tous les acteurs de l'emploi et de l'insertion. Le Ministère chargé de la Ville, avec l'Agence nationale de la cohésion des territoires a confié à France Active, ainsi qu'à l'Adie et à Initiative France, la mise en oeuvre du dispositif Prime Entrepreneurs des Quartiers, une prime de 1500 € accordée aux entrepreneurs sans salarié implantés dans les quartiers prioritaires, afin de les aider à traverser la crise et à relancer leur activité.



23
primes entrepreneurs
des quartiers



 Cofinancé par l'Union européenne



De l'émergence au développement, nous accélérons l'engagement des entrepreneurs en leur donnant les moyens de réussir.

REJOIGNEZ LE MOUVEMENT DES ENTREPRENEURS ENGAGÉS !

FRANCE ACTIVE
Les entrepreneurs engagés
AUVERGNE

Parc Technologique La Pardieu
21 Allée Evariste Galois - 63 170 Aubière
Tél. : 04 73 34 22 63

franceactive-auvergne.org

Directeur de la publication : François BRU
Conception : Lory BONNET