

RAPPORT
D'ENGAGEMENT
2023 - 2024

IN VES TIS!

POUR TRANSFORMER
LA SOCIÉTÉ

FRANCE ACTIVE

Les entrepreneurs engagés



SAVOIE MONT-BLANC

Sommaire

SOMMAIRE



PAGE

8

PAGE
20



**PRO
TE
GER**
LES PARCOURS



**DÉMO
CRA
TISER**

L'ACCÈS À
L'INVESTISSEMENT
SOLIDAIRE

PAGE
28



FAIRE DE L'ENGAGEMENT DES ENTREPRENEURS UN LEVIER DE TRANSFORMATION SOCIALE

Membres du bureau

de France Active Savoie Mont-Blanc

Nous commençons cet éditto par mettre en avant le parcours exceptionnel d'Isabelle BOURDIS au sein de notre association. Au titre de son rôle de présidente, elle incarnait, représentait et animait, avec une implication sans faille, le projet de France Active Savoie Mont-Blanc. MERCI !

C'est donc en tant que membres du bureau que nous, Daniel CHOURLIN, Angeline COUCHEVELOU, Xavier COUV RAT, Joseph MOULIN, Véronique JOLY, François OLLION, Bernard VIEVAR D, assumons la fonction de présidence temporairement. Nous nous exprimons afin de mettre en avant l'activité réalisée en 2023 par France Active Savoie Mont-Blanc au travers de l'action de ses bénévoles, partenaires et salariés.

**En 2023 nous avons accompagné et financé
347 entreprises, ou associations :**

- 4,76 millions d'euros d'aides apportées aux structures,
- 2 584 emplois créés ou maintenus,
- 91 microcrédits personnels octroyés,
- 1263 personnes connectées via nos différentes actions de communication et mises en lien.

2024 sera différente. Le contexte est riche d'opportunités et de menaces pour le développement de nos bénéficiaires et de leurs structures. Le contexte économique, l'accès à l'emploi, sont incertains, cependant, la Savoie et la Haute-Savoie sont pleines de possibilités pour la réalisation de leurs activités.

Charge à notre association, et ses parties prenantes, de mettre en œuvre les moyens les plus adaptés à leurs besoins, tant en accompagnement, qu'en financement, et les épauler dans leurs projets.

Nous nous appuyons sur nos valeurs et éthiques de travail, qui ont été renouvelées via notre Projet Associatif :

France Active Savoie Mont-Blanc, acteur du réseau France Active, donne une utilité sociale à la finance en accompagnant la transformation économique, sociale et environnementale, au profit du territoire de la Savoie et de la Haute-Savoie, tout en facilitant les coopérations entre les acteurs.

2024 sera belle et bien différente. France Active Savoie Mont-Blanc évolue et travaille activement au renouvellement de sa gouvernance.

2023



4.76 M€

de montants mobilisés

EN CHIFFRES

2023



91

microcrédits personnels
octroyés



1/2

créateur est une femme



347

entreprises et associations financées
et accompagnées



2584

emplois créés ou consolidés

2023



ENCOURAGER L'ENGAGEMENT

L'engagement est au cœur de l'accompagnement de France Active depuis sa création. Emplois, territoire, écologie, lien social et gouvernance : cinq piliers qui sont partagés avec les entrepreneurs tout au long de leur parcours. Ils nourrissent autant nos actions de financement que nos actions de conseil et de mise en réseau.

Chiffres clés 2023

2 166 K€

investis auprès de structures engagées

80

personnes connectées lors de nos apéros engagés

3

nominées dont 1 lauréate du concours Initiative O Féminin

4

cafés créas pour promouvoir l'entrepreneuriat au féminin

LA CONNEXION, VÉRITABLE MOTEUR DE RICHESSES HUMAINES

France Active Savoie Mont-Blanc se donne pour mission de mettre en lien ses entrepreneurs, ses bénévoles et ses partenaires. Convaincue que la réussite est la conjugaison de multiples rencontres, notre connexion a pour finalité d'accélérer l'émergence d'initiatives au service de territoires résilients.

Notre équipe est allée à la rencontre de 1 263 personnes lors de nos divers événements.

Dans le cadre des **4 apéros engagés** organisés en partenariat avec le Crédit Agricole des Savoie, 80 personnes ont pu être connectées. Nos invités ont pu travailler sur les thématiques suivantes : Entreprendre en solidaire, Entreprendre pour un territoire résilient, Osons le développement économique de notre territoire, Venez découvrir les bonnes pratiques pour limiter l'empreinte écologique de votre activité. Des sujets plus qu'engagés !

Un autre temps fort de notre association est le **concours Initiative O Féminin**, concours organisé par les réseaux Initiative et France Active en Auvergne Rhône Alpes, afin de promouvoir l'entrepreneu-

riat au féminin. **En 2023, trois de nos entrepreneurs ont été nominées dont une lauréate !** Sandra Mélot avec Total Feet (centre de fabrication de chaussures de sport sur mesure) pour le prix savoir-faire et Bénédicte Daudin pour la Plonge s'Adapte (lavage de contenants alimentaires, avec son entreprise adaptée) pour le prix transition écologique ont pu présenter leurs projets lors de la phase finale du concours.

Marie Kohler a remporté le prix de la transition écologique avec son entreprise Le Mouton à Lunettes, qui habille vos enfants sans déshabiller la planète !

Un concours riche en connexion et visibilité, qui promeut l'engagement et l'entrepreneuriat au féminin !

LES JEUDIS RÉSEAU, AU SERVICE DE LA CONNEXION

Échanges de pratiques,
challenge à l'engagement,
réseautage...

Bienvenue aux jeudis
réseau

7

**jeudis réseau
en 2023**

Quand les freins économiques sont conjugués à la solitude, il est difficile de se créer un réseau. A France Active Savoie Mont-Blanc, nous sommes convaincus que la connexion est un puissant moteur de réussite : épanouissement professionnel et personnel, mais également d'enrichissement par le partage de pratiques. Ainsi, nous avons proposé 7 jeudis réseau



Marie Kohler

Fondatrice du Mouton à Lunettes

permettant la rencontre de néo-entrepreneurs, qui ont pu partager sur leur quotidien, échanger leur carte de visite pour collaborer ensemble, voire mutualiser compétences ou matériels.

Chaque jeudi réseau avait un fil rouge, celui de l'engagement, au travers de nos 5 piliers d'engagement : **emplois, territoire, écologie, lien social et gouvernance.**

S'ENGAGER ET ENTREPRENDRE SUR NOS TERRITOIRES AVEC LA CRESS

Échange avec la chargée de mission en charge du développement économique et territorial sur les deux Savoie de la Chambre Régionale de l'Economie Sociale et Solidaire, Caroline Giacconi.

Pouvez-vous décrire la nature de votre partenariat avec France Active Savoie Mont-Blanc?

Notre collaboration avec France Active Savoie Mont-Blanc est fondée sur notre engagement commun envers l'Economie Sociale et Solidaire. Nous co-construisons ensemble des temps forts pour le territoire et ses acteurs, comme des ateliers de sensibilisation aux enjeux de l'ESS. A la CRESS, nous sommes également impliqués dans les comités de financement et les comités DLA.

Comment la CRESS encourage-t-elle les structures à adopter les principes et valeurs de l'ESS ?

Notre approche n'est pas de juger les projets mais plutôt de conseiller les structures, qu'elles soient en phase de création, de dévelop-

pement ou de transformation. Lorsque certaines nous présentent des idées qui ne sont pas complètement alignées avec l'ESS, notre rôle est de leur expliquer ce que cela implique et les avantages d'entreprendre dans ce domaine.

Quel rôle joue la CRESS dans le soutien aux porteurs de projets ESS?

Nous agissons comme une tour d'aiguillage et orientons les porteurs et porteuses de projet vers les bons partenaires et les dispositifs d'accompagnement et de financement pertinents. Nous proposons également un appui à la rédaction des statuts pour devenir structure commerciale de l'ESS et un appui à la préparation du dossier de demande de l'agrément ESUS.

LES RENCONTRES RÉGIONALES DU DÉVELOPPEMENT



Caroline GIACOMONI

Chargée de mission - Développement économique et territorial (Isère, Haute-Savoie, Savoie) pour la CRESS

Nous proposons également des actions sur les achats responsables ESS pour les collectivités et le secteur privé et des formations pour toutes les structures ESS d'Auvergne Rhône Alpes, ce qui est essentiel dans tout écosystème d'accompagnement ESS.

De plus, France Active Savoie Mont-Blanc est labellisée pôle ESS en Savoie par la CRESS, lui permettant de connecter dès les premières étapes les porteurs de projets à l'écosystème.

*"Notre défi est aussi de montrer
le champs des possibles,
en ouvrant des perspectives
nouvelles pour ces structures
de l'Économie Sociale et Solidaire."*



S'ENGAGER ET AGIR POUR UNE GOUVERNANCE COLLECTIVE

"Le partenariat entre France Active Savoie Mont-Blanc et l'URSCOP est caractérisé par une relation robuste et de longue durée, profondément enracinée au niveau régional. Nous partageons une vision commune d'engagement et travaillons en étroite collaboration, facilitant l'entraide dans le traitement de dossiers complexes."

Nicolas : Ce lien nous permet d'unir nos expertises pour mieux servir les porteurs de projet, renforçant ainsi notre efficacité tant sur le plan opérationnel que sociétal. France Active Savoie Mont-Blanc est par ailleurs l'un de nos principaux prescripteurs, ce qui souligne la confiance et la reconnaissance mutuelle entre nos deux entités.

Comment la relation entre France Active Savoie Mont-Blanc et l'URSCOP permet-elle de réinventer ce mode de gouvernance ?

Nicolas : Notre collaboration nous permet de soutenir des coopératives SCIC et SCOP, qui optent pour une gouvernance partagée. Cette approche de répartition des responsabilités et du pouvoir est cruciale pour réinventer la gouvernance au sein des structures que nous accompagnons.

Nos méthodes varient selon le type de coopérative et la nature des dossiers, qu'il s'agisse de transformation, transmission ou reprise, avec un focus sur la sauvegarde de l'emploi.

Le public ciblé est-il déjà conscient de ce mode de gouvernance lorsqu'il vient à vous, ou y a-t-il un besoin de sensibilisation ?

Nicolas : Bien que la majorité de notre public soit déjà convaincue par ce mode de gouvernance, nous rencontrons également des porteurs de projets pour les sensibiliser à travers nos webinaires, points d'information, et événements tels que les Oséades et le mois de l'ESS. Ces initiatives nous permettent de toucher un public plus large et de les sensibiliser à l'importance et aux avantages d'une gouvernance partagée.

PAROLES DE PARTENAIRE

Il est essentiel de continuer à sensibiliser et à capter l'attention sur ces modèles de gouvernance, car de nombreuses personnes ne sont pas encore au courant de ces possibilités et de leurs bénéfices. Notre partenariat est un pilier dans cet effort de sensibilisation et de transformation.

Rencontre avec Nicolas GUINGAND

Consultant
pour l'URSCOP



Regards croisés

RENDEZ-VOUS AVEC UNE ENTREPRISE ENGAGÉE EIVIE NATURE

Pouvez-vous présenter votre structure en quelques mots ?

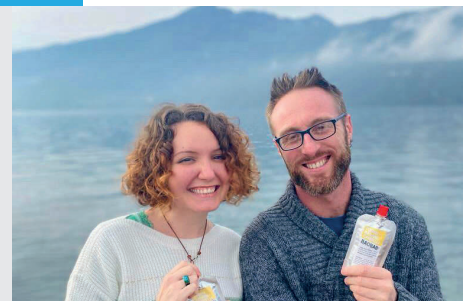
Julie : Eivie Nature est une entreprise créée en octobre 2022, spécialisée dans la fabrication de collations saines enrichies en vitamines et minéraux grâce à des superaliments. L'idée a germé lors d'une séance de coaching sportif

avec Yoane, coach sportif et de nutrition. Les solutions nutritionnelles existantes ne répondaient pas à nos attentes, ce qui nous a motivé à proposer des collations nutritives et savoureuses. Initialement conçues pour les sportifs, ces collations ont également séduit un public plus large intéressé par le bien-être.

Yoane : L'objectif était de rendre ces collations aussi pratique que possible, que ce soit en randonnée, au bureau ou à la maison.

Comment le rapprochement avec France Active Savoie Mont-Blanc s'est fait ?

Julie : Arrivé à la phase de commercialisation, nous recherchions un financement et avons été mis en relation avec Roger Tallagrand, conseiller en financement chez France Active Savoie Mont-Blanc. Roger nous a apporté son expertise pour clarifier les aspects financiers complexes et nous a



Julie & Yoane

Fondateur de "Eivie Nature"

Regards croisés

orienté vers un partenaire bancaire qui était le Crédit Mutuel.

Yoane : Avant cela, nous avons rencontré des difficultés avec un autre partenaire bancaire qui n'avait pas su répondre à nos besoins.

Comment intégrez-vous la notion d'engagement dans votre projet ?

Yoane : Premièrement, notre engagement se traduit par nos produits, avec des fruits qui sont utilisés crus pour mieux préserver vitamines et minéraux. Nous privilégions une liste d'ingrédients courte et claire, en clarifiant les informations nutritionnelles pour que nos consommateurs sachent précisément ce qu'ils consomment.

Julie : Deuxièmement, nous collaborons étroitement avec des partenaires locaux pour renforcer notre engagement territorial. Par exemple, notre façonnier est en Haute-Savoie et notre fournisseur de spiruline est en Savoie. Nous travaillons également avec un ESAT pour l'étiquetage et le stockage de nos produits certifiés BIO.



Roger-Michel Tallagrand

Conseiller financement
France Active Savoie Mont-Blanc

Regards croisés



Comment avez-vous challengé le projet, et comment avez-vous accompagné Eivie Nature ?

Roger : L'engagement d'Eivie Nature était déjà solide, avec une volonté claire de proposer des produits bio, de soutenir l'économie locale et d'inclure une dimension sociale via l'ESAT. Mon rôle a

été de les aider à formaliser ces engagements sur papier pour présenter le projet efficacement.

Ont-ils suivi des ateliers ou événements de France Active Savoie Mont-Blanc ?

Roger : Ils ont participé à l'atelier "Parler banque couramment", ce qui était le plus bénéfique pour eux à ce stade du projet.




"Offrir des sensations différentes et propres à chacune de nos recettes avec des encas sains et bons pour la santé"

L'équipe d'Eivie Nature

Regards croisés





PRO TE GER

LES PARCOURS

Sécuriser les parcours entrepreneuriaux de ceux qui sont le plus éloignés du financement bancaire et être aux côtés des entrepreneurs les plus engagés, telle est notre vocation première. Cela passe notamment par la garantie bancaire proposée par France Active mais aussi par l'accompagnement et la mise en réseau que propose notre mouvement.

Profil des créateurs en 2023

31%

ont un niveau bac ou inférieur

33%

sont en situation de grande précarité

1/2

créateur est une femme



6,3 M€

de prêts bancaires garantis

91

microcrédits personnels accordés

76%

ont moins de 40 ans

AGIR POUR L'INCLUSION SOUS TOUTES SES FORMES

Sécuriser les parcours de nos bénéficiaires, c'est le fil conducteur de notre action. Ainsi, notre Pôle Entrepreneuriat et Inclusion décline cette action au travers de l'accès à la création d'entreprise pour les plus précaires et le microcrédit personnel pour financer les parcours professionnels.

Protéger l'entrepreneur dans sa prise de risque. Avec nos solutions de **garanties d'emprunts bancaires**, nous consolidons la relation entre l'entrepreneur et son banquier. Dans certains cas, nous pouvons protéger jusqu'à 80% du montant du prêt en cas de défaillance. Notre intervention limite dans plus de 95% des cas, le recours aux cautions personnelles des entrepreneurs. Cette action est rendue possible grâce à nos partenariats avec la quasi-totalité des banques de nos départements, qui partagent avec nous la volonté d'inclure les publics les plus fragiles dans le développement économique.

Pour protéger encore plus les parcours, France Active déploie un programme « Accès + ». Ce programme permet de toucher un plus grand nombre de créateurs

d'entreprises dans des zones fragiles, ou ayant des parcours difficiles. L'intégration au programme aiguille les entrepreneurs vers des webinaires construits avec des partenaires pour consolider leur acquis. En 2023, les moins de 30 ans ont également pu bénéficier d'une prime de 1000€.

Nous déployons également le programme microcrédit personnel depuis de nombreuses années afin d'accompagner des particuliers pour l'obtention d'un microcrédit personnel. L'objectif est de financer des projets personnels en vue d'une inclusion professionnelle. À la demande des départements de la Savoie et de la Haute-Savoie, et avec le soutien de la Banque des Territoires, notre association gère les deux plateformes départementales, permettant de fédérer les acteurs du microcrédit.

PAROLES DE PARTENAIRES

Lise **GRANDILLE-TALARICO**

Directrice Départementale
de la Savoie
Banque de France



La Banque de France déploie plusieurs missions cruciales à travers le territoire. Nous nous concentrons notamment sur l'aide aux particuliers, en gérant des problématiques telles que le surendettement et l'accès aux droits au compte.

Il y a deux ans, nous avons intensifié notre présence territoriale par la création des comités d'inclusion départementaux. Ces comités servent de pont entre nos opérations et les besoins locaux, favorisant ainsi une communication bidirectionnelle efficace pour mieux comprendre et répondre aux problématiques locales.

Notre premier Comité Départemental d'Inclusion Financière a été consacré au microcrédit personnel, un domaine où France Active Savoie Mont-Blanc joue un rôle crucial. Non seulement ils agissent en tant qu'opérateur de microcrédit, mais ils fonctionnent aussi comme une plateforme facilitant les interactions entre les partenaires bancaires et sociaux.

Regards croisés

AVANT UN FINANCEMENT, L'ANALYSE ÉCONOMIQUE SÉCURISE LE PROJET

Malorie Vivet-Gros est la fondatrice de Liten Cocoon, un institut de beauté à Montmélian (73). France Active Savoie Mont-Blanc a octroyé un prêt d'honneur pour consolider son apport personnel et une garantie Egalité Accès pour sécuriser son parcours entrepreneurial en limitant les cautions personnelles auprès de sa banque.

Pouvez-vous nous présenter votre projet ?

Malorie: J'ai longtemps travaillé comme salariée avant de décider de me lancer dans l'entrepreneuriat, suite à une rupture conventionnelle et une période de chômage. Le projet de Liten Cocoon a mûri progressivement. Le choix de Montmélian, ma ville natale, est venu après une longue recherche dans la région de Chambéry. Je voulais offrir un concept frais et lumineux.



Malorie Vivet-Gros

Fondatrice de "Liten Cocoon"

Regards croisés

Laureen Pinto

Conseillère financement
France Active Savoie
Mont-Blanc

À quel moment avez-vous décidé de solliciter l'aide de France Active Savoie Mont-Blanc ?

Malorie : Mon comptable m'a orienté lors de l'élaboration de mon prévisionnel. Il m'a recommandé cette association car mon projet répondait à tous leurs critères d'accompagnement, notamment pour le financement de ma trésorerie de démarrage.

Comment décririez-vous l'accompagnement reçu de la part de votre conseillère à France Active Savoie Mont-Blanc ?

Malorie : L'accompagnement a été très positif. Ma conseillère a été disponible et a su répondre à toutes mes questions concernant mon projet.

**Quels ont été les principaux défis que vous avez rencontré en lançant votre entreprise ?**

Malorie : L'entrepreneuriat est un chemin semé d'embûches, surtout au début. Par exemple, je ne me verse pas encore de salaire, mais j'étais préparée à cette éventualité.

Regards croisés

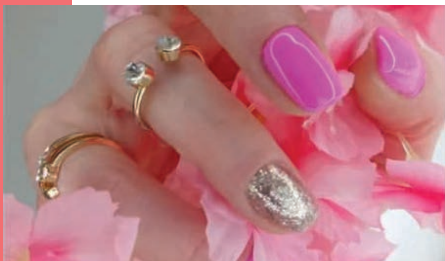


Quels étaient les besoins de l'entrepreneure lorsqu'elle a pris contact avec France Active Savoie Mont-Blanc ?

Laureen : Elle est venue nous voir après avoir trouvé un local, un ancien cabinet vétérinaire qu'elle souhaitait transformer en salon d'esthétique. Ayant toujours travaillé dans ce domaine, elle était passionnée par son métier et voyait cela comme le rêve de sa vie. Son projet nécessitait une transformation complète du local, des travaux du sol au plafond, ainsi que l'achat de matériel.

Quelles actions France Active Savoie Mont-Blanc a-t-elle mise en place pour cette entrepreneure ?

Laureen : Nous l'avons accompagnée sur le financement de son projet, en retravaillant son prévisionnel financier pour qu'il soit en adéquation avec le marché. En termes de sécurité, nous avons mis en place une garantie "Égalité Accès" sur son prêt bancaire ainsi qu'un Prêt d'Honneur. Ces outils financiers ont facilité l'obtention de son prêt bancaire et ont renforcé son apport personnel.



"Le projet de Liten Cocoon a mûri progressivement, je voulais offrir un concept frais et lumineux !"

Liten Cocoon

Regards croisés



A photograph of three people (two women and one man) standing in a grassy field with trees in the background. They are all wearing black t-shirts with a logo that says 'mountain riders' and a silhouette of a mountain rider. The woman on the right is also wearing grey leggings with the word 'LAINE' written vertically on the side. The text 'DÉMO CRATISER' is overlaid in large white letters, with the 'É' in 'DÉMO' being a stylized white exclamation mark.

DÉMO CRATISER

L'ACCÈS À
L'INVESTISSEMENT
SOLIDAIRE

Les associations et les entreprises de l'ESS contribuent à apporter des solutions aux défis sociaux et écologiques que nous traversons. Parce que ces défis sont de plus en plus prégnants, France Active souhaite donner aux associations et aux entreprises de l'ESS les moyens d'y faire face. En 2023, notre mouvement lance les « Actifs Solidaires ». Il s'agit à la fois de démocratiser l'investissement et de donner les moyens aux associations et aux entreprises de l'ESS d'investir tout en se concentrant sur la dimension sociale et solidaire de leur projet.

Chiffres clés 2023

134 structures

qui ont pu accroître leur capacité d'action

9

incubés ID CUBE en Savoie, dispositif porté par Innovales et FASMB

7

structures de l'ESS formées à la gestion économique et financière

1 509

emplois créés ou consolidés

1 260K€



d'investissements solidaires

LE PÔLE ÉCONOMIE SOCIALE & SOLIDAIRE

Le pôle Economie Sociale et Solidaire (ESS) a vocation à accompagner, financer et former les structures et entreprises employeuses de l'ESS au titre de la loi 2014. Nos missions sont diverses et variées et interviennent à différents stades de vie : de l'émergence au rebond, en passant par le développement.

Nos actions passent par deux axes complémentaires : accompagnement et financement. Le Dispositif Local d'Accompagnement (DLA) a pour objectif de conseiller et d'accompagner les associations à consolider leurs activités et leurs emplois. Il s'agit d'un accompagnement des professionnels et des dirigeants bénévoles des associations portant, par exemple, sur l'appui au projet, la stratégie de développement, consolidation du modèle économique, gouvernance associative et la GRH, ainsi que la communication et la commercialisation.

Notre équipe anime chaque année une formation à l'analyse économique et financière afin d'accompagner le dirigeant à piloter plus finement son entreprise solidaire et pouvoir anticiper les aléas.

Outre nos prêts solidaires et nos garanties bancaires permettant de sécuriser financièrement les projets de l'ESS, notre objectif est d'acculturer les structures et leurs partenaires (principalement les banques et les financeurs publics) à la stratégie financière en mobilisant les financements adéquats, et d'être présent à leur côté tout au long de « leur vie ».

PAROLES DE PARTENAIRES



Diane Batteau

Cheffe du Service Emploi et Insertion
Pôle Entreprises et Solidarités, DDETSPP 73

"Notre partenariat s'est construit progressivement à travers ma participation à divers événements institutionnels, tels que les comités DLA et les COMAP. Ce COMAP est un lieu où se rencontrent les acteurs du tissu associatif local, permettant la synergie de nos compétences au service de ses acteurs.

Pour moi, France Active Savoie Mont-Blanc occupe une place essentielle et joue un rôle dynamique dans le domaine de l'Economie Sociale et Solidaire (ESS). J'espère que la relation avec les membres de ce comité DLA continuera d'être enrichissante. Ce comité permet véritablement d'apporter une réflexion approfondie aux échanges, chacun apportant son propre point de vue pour une collaboration fructueuse."

Regards croisés

VERS UNE INSERTION DURABLE : L'IMPACT DE SEFOREST ET FRANCE ACTIVE SAVOIE MONT-BLANC

Seforest est une entreprise sociale spécialisée dans les espaces verts, créée en 1984. Notre mission est d'offrir des opportunités d'emploi et de formation aux personnes en difficulté, notamment aux jeunes des quartiers sensibles. Nous répondons au besoin crucial de réinsertion professionnelle durable, tout en contribuant à l'entretien de l'environnement.



David Tessier

Directeur de SEFOREST

Quels ont été vos projets de développement que vous avez mis en place ?

David : Nous avons diversifié nos activités en incluant la maintenance industrielle, la maintenance, et les services de buanderie. Nous développons des partenariats avec des entreprises pour offrir des formations et des stages, consolidant ainsi notre structure économique et sociale.

Regards croisés

Comment France Active Savoie Mont-Blanc vous a accompagné dans cette phase de développement ?

David : France Active Savoie Mont-Blanc nous a fourni un soutien précieux. Grâce à son aide, nous avons obtenu un prêt participatif de 200 000 €, essentiel pour atteindre nos objectifs de développement et d'insertion professionnelle durable.

Quels sont vos objectifs futurs ?

David : Nous voulons repenser le parcours d'intégration de notre personnel en insertion, assurer la rentabilité pour autofinancer nos projets, et permettre à chaque secteur d'activité de financer son propre développement, soutenu par France Active Savoie Mont-Blanc.

**Océane Gradek**

Conseillère financement
France Active Savoie Mont-Blanc

Regards croisés



À quels défis les entrepreneurs de l'ESS doivent-ils répondre-ils actuellement ?

Océane: Entre la transition écologique, la dynamisation des territoires locaux, ou encore, le renforcement de la cohésion et la mixité sociale..., les défis auxquels doivent répondre les entrepreneurs de l'ESS sont multiples. L'un des plus important est d'arriver à être rentable tout en gardant une activité avec un fort impact social. C'est le défi qu'a réussi SEFOREST, qui est devenue l'une des plus grosses entreprises d'insertion du territoire annécien avec 80 salariés en insertion.

En quoi les Actifs Solidaires ont -ils apportés une réponse à SEFOREST dans son projet de développement ?

Océane: Les travaux avaient deux enjeux principaux : améliorer la qualité environnementale des locaux (meilleure gestion énergétique, optimisation des ressources) ; mise en normes ERP pour permettre l'accessibilité à des personnes en situation de handicap physique. Le prêt participatif de France Active a donc servi à financer les frais d'architecte, les travaux d'aménagement et le matériel.



"Seforest est une entreprise humaine, inclusive et apprenante avec environ 40% de son personnel en insertion"

SEFOREST

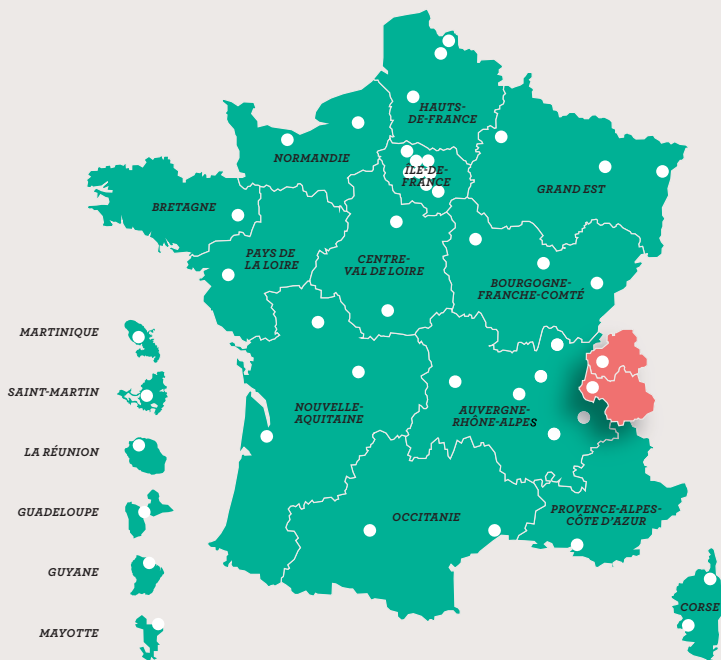
Regards croisés



Votre association

Pour répondre aux enjeux économiques, sociaux et écologiques, France Active inscrit son action au cœur de tous les territoires.

Salariés et bénévoles accompagnent les entrepreneur.e.s engagés dans la durée. Ils les accueillent, les conseillent et les financent. Pour assurer la pérennité de leur projet, ils leur donnent accès à des crédits bancaires et des investissements solidaires.



Crédits

Conseil d'administration :

BALMONT Nicolas [CC SOURCE DU LAC](#) - BAUDOIN Henri [BANQUE POPULAIRE AUVERGNE RHONE ALPES](#) - BERTHET Martine [CONSEIL DEPARTEMENTAL SAVOIE](#) - BERTHOUD Luc [GRAND CHAMBERY](#) - BOUAZZA Nadia [BANQUE DES TERRITOIRES CDC](#) - BOURDIS Isabelle [Personne Qualifiée](#) - BUCHHOLZER Jean-François [CCIT HAUTE SAVOIE](#) - CAYLAK Pauline [VAS-Y-PAULETTE](#) - COHEN Guillaume [CCIT SAVOIE](#) - DRIVET Jean-Marc [GRAND LAC](#) - DUBOIS Frédéric [MEDEF 73](#) - DUMON Pascal [SG LAYDERNIER](#) - FRESSOZ Jean [Président d'honneur](#) - GARZON Philippe [Agence Régionale Auvergne Rhône Alpes Entreprises](#) - GAY Jean-françois [CREDIT AGRICOLE DES SAVOIE](#) - GUILLOT Jean-Marie [AGATE TERRITOIRES](#) - GUINGAND Nicolas [AGF SCOP](#) - HAREL Céline [CMA SAVOIE](#) - LEMAS Pierre-René [France Active](#) - MONTESSUIT Vincent [CAISSE EPARGNE SOUILLET](#) Alex [MACIF AURA](#)

Bureau :

CHOURLIN Daniel - COUCHEVELOU Angeline - COVRAT Xavier - JOLY Véronique
MOULIN Joseph - OLLION François [ENFIN! RÉEMPLOI](#) - VIEVARD Bernard

Direction de la publication et rédaction :

Melec de Charette - Maud Frasson - Fabien Jacques - Angélique Léard

Conception & réalisation : La solution créative - Sarah Cotton - Mamadou Diallo

Impression : IMPRIMERIE DE SAVOIE - APEI DE CHAMBERY

Date de publication : juin 2024

Avec le soutien de :



France Active Savoie Mont-Blanc
180 rue du genevois - 73000 Chambéry
6 rue de l'annexion - 74000 Annecy
Tél.: 04 79 69 11 01



franceactive-savoieumontblanc.org



De l'émergence au développement,
nous accélérons l'engagement
des entrepreneurs en leur donnant
les moyens de réussir.



**REJOIGNEZ
LE MOUVEMENT
DES ENTREPRENEURS
ENGAGÉS!**

FRANCEACTIVE 
Les entrepreneurs engagés
SAVOIE MONT-BLANC