

RAPPORT
D'ENGAGEMENT
2023 - 2024

INVESTIS!

POUR TRANSFORMER
LA SOCIÉTÉ

FRANCEACTIVE
Les entrepreneurs engagés

RAPPORT
D'ENGAGEMENT
2023 - 2024

**IN
VES
TIS!**

POUR TRANSFORMER
LA SOCIÉTÉ

Sommaire

Sommaire



ÉDITORIAL

PAGE
6



ENCOURAGER
L'ENGAGEMENT

PAGE
16



PROTÉGER
LES PARCOURS

PAGE
34



DÉMOCRATISER
L'ACCÈS À
L'INVESTISSEMENT
SOLIDAIRE

PAGE
64

FAIRE DE L'ENGAGEMENT DES ENTREPRENEURS UN LEVIER DE TRANSFORMATION SOCIALE

Pierre-René Lemas

Président de France Active

Année après année, nos actions en faveur de l'engagement des entrepreneurs se consolident et portent leur fruit à travers la diversité des entreprises et des projets soutenus. **Notre premier pari est celui de l'emploi: les entreprises accompagnées l'an dernier ont réussi à créer et consolider plus de 67 000 emplois durables, soit une progression de 12% par rapport l'année 2022.** C'est ce qui caractérise notre action: agir dans tous les territoires avec un impact social fort. Nous contribuons ainsi au développement du lien social comme à l'inclusion des entrepreneurs les plus fragiles. Notre action répond aussi aux enjeux de transition écologique.

Au total, nous avons réussi à mobiliser en 2023 plus de 485 millions d'euros au bénéfice de 36 440 entreprises. Nous avons notamment soutenu plus de 1500 entreprises de l'ESS et associations. Pour ces acteurs, nous avons lancé une nouvelle offre qui s'inscrit dans une démarche plus large: les Actifs Solidaires. Elle nous permet de développer l'accès à l'investissement et d'apporter des moyens financiers à ces acteurs pour qu'ils puissent se concentrer sur la dimension sociale et solidaire de leur projet.

Je tiens à saluer toute la détermination des équipes et la confiance de nos partenaires qui nous permettent d'agir aux côtés de tous ces entrepreneurs qui s'engagent.

“Agissez comme si vous ne pouviez pas échouer”

telle était la conclusion de son appel à la paix dans le Nouvel Obs le 4 mars 2024.

« Mon tout dernier appel [...], c'est de vous inciter à tout mettre en œuvre pour que ce qui a motivé ma vie, le combat contre le fascisme, contre la barbarie et pour les droits humains, soit à nouveau mobilisé dans une grande alliance humaniste des forces de vie. »



CLAUDE ALPHANDÉRY, UNE VIE D'ENGAGEMENT

Fondateur de France Active, Claude Alphandéry nous a quitté le 25 mars 2024 à 101 ans. Résistant, économiste, et visionnaire de l'Économie sociale et solidaire, il n'a eu de cesse tout au long de sa vie de défendre le développement d'une société qui donne une place à tous et qui intègre les enjeux sociaux et écologiques.

Claude Alphandéry a posé les fondements de la finance solidaire. Il a réussi à convaincre les banques et les investisseurs qu'une autre économie est possible. Une économie issue des territoires, portée par les citoyens, intégrant les enjeux sociaux et écologiques. Claude Alphandéry a réussi à initier de nouveaux modèles économiques qui placent l'utilité sociale au cœur des premiers attendus et qui remettent la rentabilité financière à sa juste place.

Dates clés



1943-1944

Chef départemental Drôme-Ardèche des Mouvements Unis de résistance

1946

Élève de la 2^e promotion de l'ENA

1958

Conseiller économique à l'ONU

1960

Participe à la fondation de la Banque de la construction des travaux publics

1988

Fondateur de France Active

1991

Président du Conseil national de l'insertion par l'activité économique

2010

Fondateur du Labo de l'ESS

UN ÉCOSYSTÈME AU SERVICE DES ENTREPRENEURS ENGAGÉS

AU NIVEAU NATIONAL

PARTENAIRES

- EUROPE
- ÉTAT
- BPIFRANCE
- CAISSE DES DÉPÔTS
- RÉGIONS

FRANCE ACTIVE ASSOCIATION NATIONALE

FRANCE ACTIVE GARANTIE
FRANCE ACTIVE INVESTISSEMENT

BANQUES

- ÉPARGNANTS SOLIDAIRES
- SOCIÉTÉS DE GESTION

ENTREPRE- NEURS ENGAGÉS



AU NIVEAU LOCAL

PARTENAIRES

- RÉGIONS ET AUTRES COLLECTIVITÉS
- ACTEURS DE L'ÉCONOMIE ENGAGÉS SUR LES TERRITOIRES

FRANCE ACTIVE ASSOCIATIONS TERRITORIALES

35 ASSOCIATIONS
TERRITORIALES

BANQUES

- RÉSEAUX BANCAIRES LOCAUX

NOTRE MISSION:

PERMETTRE AUX
ENTREPRENEURS
DE S'ENGAGER POUR
UNE ÉCONOMIE
ET UNE SOCIÉTÉ
PLUS INCLUSIVE
ET PLUS DURABLE

Financer les projets
des entrepreneurs engagés

Accélérer leur réussite

Amplifier l'utilité sociale
et écologique des projets soutenus

Notre expertise



Conseil
pour bâtir
une stratégie
financière



Financement
adapté
aux projets



Connexion
à un réseau
expert et
entrepreneurial

Nos structures financières

FRANCEACTIVE
Les entrepreneurs engagés

GARANTIE

FRANCEACTIVE
Les entrepreneurs engagés

INVESTISSEMENT

2023



485 M€

de montant mobilisé

EN CHIFFRES

2023



12%

de croissance en termes
d'emplois créés ou
consolidés par rapport
à 2022



1/2

créateur est une femme



36 440

entreprises engagées accompagnées



67 080

emplois créés ou consolidés

2023

ENCOURAGER L'ENGAGEMENT

L'engagement est au cœur de l'accompagnement de France Active depuis sa création. Emplois, territoire, écologie, lien social et gouvernance : cinq piliers qui sont partagés avec les entrepreneurs tout au long de leur parcours. Ils nourrissent autant nos actions de financement que nos actions de conseil et de mise en réseau.

Chiffres clés 2023

8449 projets

ayant intégré un parcours
d'accompagnement au sein de

215 dispositifs



1329 rencontres

POUR DES COOPÉRATIONS ACTIVES

En novembre 2022, Claude Alphanféry, fondateur de France Active, appelait à l'occasion de son centième anniversaire, au développement de nouvelles coopérations territoriales entre entrepreneurs engagés. Retour sur les actions menées en 2023.

Faire mouvement, c'est le 4^{ème} axe stratégique de France

Active pour 2025 qui a pour ambition de transformer la somme des réussites individuelles des entrepreneurs engagés en réussite collective, capable d'impulser une réelle transformation de notre économie. C'est aussi le sens de l'appel de Claude Alphanféry qui a proposé qu'une centaine de collectifs d'entrepreneurs solidaires puissent d'ici deux ans développer des coopérations à même de démultiplier des initiatives en réponse aux besoins sociaux et écologiques de leur territoire.

Et c'est à Marseille, que la première communauté a vu le jour en mars 2023. Ce collectif d'entrepreneurs engagés de la région contribue à nourrir le projet de l'association

territoriale et à développer de nouvelles synergies, par filière et par territoire, pour accroître l'impact de l'entrepreneuriat engagé et de l'ESS.

Depuis, la dynamique de ces coopérations n'a eu de cesse de s'amplifier grâce au soutien de Mirova Foundation. Partie prenante de nos actions de sensibilisation à l'investissement solidaire et du développement des coopérations entre entrepreneurs, Mirova Foundation a contribué à l'émergence d'une soixantaine de communautés. Toutes répertoriées sur une carte interactive sur franceactive.org, elles interviennent autour de quatre thématiques: participation citoyenne, développement du territoire, collectif d'entrepreneurs engagés et accélération de l'engagement.

PAROLES DE PARTENAIRES

Convaincus que l'ESS est un atout majeur pour transformer notre économie de manière juste et durable, le partenariat de longue date entre France Active et Mirova a franchi une nouvelle étape en 2023 à travers l'engagement de Mirova Foundation.

Nous avons notamment souhaité répondre présent à l'appel et à l'héritage de Claude Alphanféry en alliant nos forces pour accompagner les entrepreneurs engagés dans nos territoires. Avec un soutien structurant et sur la durée, nous voulons donner les moyens à France Active de déployer son expertise au service de l'ESS. Agir ensemble est pour nous un facteur déterminant:

la philanthropie offre cette possibilité de prendre des risques, de créer des coalitions et d'agir au plus près des besoins du secteur associatif.

Anne-Claire Roux

Directrice générale
de Mirova Foundation



PAROLES DE PARTENAIRES



Annick Valette

Vice-présidente de la MAIF

France Active agit pour que notre économie soit centrée sur l'humain et acceptable pour l'avenir de notre planète plutôt que sur des rentabilités insoutenables sur le long terme. Cette citation raisonne fortement avec notre modèle d'assurance mutualiste basé lui aussi sur l'humain. Être partenaire de France Active, c'est soutenir le développement de l'entrepreneuriat à forte dimension sociale et solidaire. C'est s'associer à des initiatives inspirantes. Ce qui nous rassemble, c'est l'envie d'agir et la conviction que nos valeurs communes nous permettent de faire émerger des solutions concrètes en matière d'utilité et d'impact social, et aussi environnemental. De plus, les actions soutenues et le soutien financier apporté par le Groupe MAIF illustrent son engagement en tant qu'entreprise à mission soit, porter une attention sincère à l'autre permet de garantir un réel mieux commun. Ainsi nous plaçons cette attention au cœur de chacun de nos engagements et de nos actions notamment avec France Active.

Claude Alphanodéry, fondateur du mouvement France Active était convaincu que l'ESS avait la capacité à réaliser de grandes transformations, nous le croyons aussi!

ENGAGEMENT ET DURABILITÉ UNE INTERVENTION EXIGEANTE

Depuis 2015, France Active place l'engagement comme valeur première de son action. Qu'il s'agisse d'entrepreneurs rencontrant des difficultés d'accès au financement bancaire ou de projets particulièrement engagés. Le point sur sa nouvelle politique d'intervention.

Comment mieux accompagner les entrepreneurs dans l'amélioration de leurs pratiques et les soutenir dans le renforcement de l'impact social de leur projet? C'est tout

l'enjeu auquel répond la politique d'intervention de France Active «Engagement et Durabilité». Partagée en septembre 2023 avec les 35 associations territoriales de son réseau, ce document fixe le cadre d'action pour toutes ses activités de financement. Il précise comment les projets sont analysés et financés au regard de l'engagement qui est porté sur les questions de création d'emplois, d'impact sur le territoire, d'écologie, de lien social et de gouvernance.

Au cœur de cette politique, le révélateur de l'engagement,

constitue un outil de mesure permettant de caractériser l'intentionnalité et l'additionnalité du projet.

Au-delà de cet outil, la politique d'intervention répond clairement à la façon dont France Active intègre les Objectifs de Développement Durable à son action. Elle répond ainsi à la réglementation européenne sur le reporting en matière de durabilité (SFDR) et intègre une logique de double matérialité en prenant en compte les impacts ESG (Environnement-Social-Gouvernance) sur la valeur des entreprises financées ainsi que les impacts environnementaux et sociaux positifs ou négatifs des activités financées. Pour France Active, c'est un moyen d'être encore plus exigeant dans l'évaluation de la finalité des entreprises qu'elle soutient.



UNE ÉCONOMIE FONDAMENTALE

L'ESS est au cœur de toutes les solutions et solidarités du quotidien, elle répond aux enjeux des grandes transitions et elle porte la démocratie économique. Activités résilientes et emplois durables, coopération et partage, l'ESS est tout autant une force économique qu'un pilier de notre cohésion. Elle façonne les transformations systémiques, sociales et environnementales, à l'aune de ses valeurs, attentive à l'inclusion et au bien commun.

Dans la maille de nos territoires, l'ESS relie, déploie des manières de produire et de consommer autrement, elle accompagne les vulnérabilités tout autant qu'elle innove, elle porte les engagements citoyens. Parce qu'elle diffuse l'énergie d'entreprendre et d'agir, en proximité et en commun, elle est une puissance qui vitalise notre pacte social et dessine activement de nouvelles manières de faire et de vivre ensemble.

Olivia Grégoire

Ministre déléguée chargée
des Entreprises, du Tourisme
et de la Consommation



SONDAGE

LES FRANÇAIS ET LA CONSOMMATION RESPONSABLE

Sondage Odoxa pour France Active et Réseau Entreprendre®

AVRIL 2023



En avril 2023, France Active et Réseau Entreprendre® ont sondé les Français avec Odoxa sur leurs habitudes de consommation. Une étude qui illustre la raison d'être de ces deux acteurs de soutien à l'entrepreneuriat mobilisés sur l'emploi et le développement des territoires. **Résultats:** plus de 3 français sur 4 attentifs à la provenance de leurs achats.

Si les Français sont aujourd'hui des consommateurs sensibles à l'impact de leurs achats, ils sont encore nombreux à considérer qu'il est compliqué de consommer de manière responsable et engagée.



Partant d'un même constat, celui de faire de l'entrepreneuriat un levier de transformation de la société en proposant des réponses aux défis sociaux et environnementaux, **les deux réseaux France Active et Réseau Entreprendre® nouent un partenariat afin d'accompagner de manière encore plus large les entrepreneurs.**

SONDAGE



En chiffres

À quoi les Français sont vigilants quand ils font des achats ?



77%

le local/made in France



63%

l'impact environnemental



57%

l'impact sociétal

75%

des Français jugent que la consommation responsable est compliquée à réaliser

81%

des Français affirment que l'on devrait parler davantage des entreprises de l'Économie Sociale et Solidaire (ESS)

UN PROGRAMME POUR FAIRE ÉMERGER LES PROJETS ENGAGÉS

Depuis maintenant 5 ans, la Place de l'émergence accompagne les entrepreneurs dans la concrétisation de leur projet d'utilité sociale. Conseil, financement et mise en réseau, le triptyque France Active est au cœur de ce programme. Et pour renforcer l'accompagnement et le financement, le mouvement associatif s'entoure de partenaires experts et financeurs.

Dans cette phase délicate qu'est la phase d'idéation de projet à dimension sociale et écologique, l'accompagnement et le soutien peuvent faire défaut. C'est pour cette raison que France Active a mobilisé nombre de partenaires publics et privés pour créer un programme dédié à l'émergence il y a maintenant 5 ans. Ce programme peut être associé, en fonction des territoires, à des incubateurs ou à d'autres dispositifs locaux.

Les partenaires de la Place de l'émergence

LES FINANCEURS DU DISPOSITIF

Banque des Territoires, Fape EDF, Fondation Macif, BNP Paribas, Banque de France, MAIF.

LES EXPERTS DU DISPOSITIF

Antropia, Ares, Avise, CCAH, Les Scop, Groupe ID'EES, Makesense, Unea.

En chiffres



250
projets soutenus

Profil des entrepreneur.es

Près de
70%
des projets sont portés
par des femmes

10%
sont portés par des
demandeurs
d'emploi de longue durée



4 M€

de primes accordées
avec une prime moyenne
autour de 17 000€

Plus de
31%
se situent sur des
territoires fragiles

Focus

L'ÉMERGENCE RÉUSSIE DES VALORISTES

Bénéficiaire du programme Émergence de France Active, l'association *Les Valoristes* a obtenu un premier financement, fournissant ainsi les ressources nécessaires pour lancer l'activité. Depuis, cet atelier d'insertion spécialisé dans le reconditionnement de mobilier en bois est passé de un salarié en mars 2023 à 16 employés neuf mois après.

L'association poursuit deux missions majeures: l'inclusion de personnes éloignées de l'emploi et la transition écologique en favorisant des pratiques d'économie circulaire.



PAROLES DE PARTENAIRES



Jérôme Saddier

Président d'ESS France

L'Économie sociale et solidaire est un mode d'entreprendre tourné vers la réponse aux besoins sociaux avant la recherche de lucrativité : elle incarne une forme de performance élargie depuis longtemps à des considérations dictées par l'intérêt général. Ce particularisme explique largement la résilience des modèles économiques de l'ESS qui ont moins de sinistralité que la population de l'ensemble des entreprises. Alors qu'il apparaît nécessaire de renforcer la place de l'ESS dans de nombreuses filières, comme celles en lien avec la transition écologique, les activités déployées par France Active sont absolument essentielles au développement de l'ESS.

Regards croisés

L'AUTOPARTAGE FAIT SA PLACE DANS L'AGGLOMÉRATION TOULOUSAINE

En mutualisant les véhicules et en réduisant la dépendance à la voiture, l'autopartage est une solution de mobilité innovante et vertueuse pour faire face aux enjeux environnementaux et contribuer au mieux-vivre en ville. Il y a plus de 20 ans, naissait le réseau Citiz. France Active est aux côtés des structures de ce réseau pionnier de l'autopartage depuis de nombreuses années.



Alexandre Jouaville

Directeur général de la coopérative Citiz Occitanie

Pouvez-vous présenter votre structure ?

Alexandre : Citiz propose une flotte de voitures en libre-service dans les territoires. Pionnier de l'autopartage en France, nous défendons une vision de la mobilité alternative à la possession d'une voiture individuelle. En permettant d'accéder facilement à une voiture de façon occasionnelle, Citiz remplace 8 voitures individuelles et libère 3 places de stationnement en voirie.

Regards croisés

En quoi l'engagement est-il au cœur du projet de Citiz ?

Alexandre : Tout d'abord, nous sommes une Scic, une société coopérative d'intérêt collectif où toutes les parties prenantes prennent les décisions en commun. Citiz est également un projet ambitieux d'intérêt général qui agit pour l'amélioration de la qualité de vie de nos concitoyens, en limitant le nombre de voitures et l'espace dédié au stationnement en ville. Notre projet s'attache par ailleurs à réduire son impact environnemental en proposant des voitures le moins émissives possible. Nous souhaitons également donner à certains foyers la possibilité d'accéder à un moyen de transport individuel à moindre coût.

En quoi France Active vous a-t-elle permis de renforcer vos engagements ?

Alexandre : France Active adopte une approche prospective de l'engagement avec des critères permettant de



Hélène Gauthier

Coordinatrice financement, France Active MPA Occitanie

s'assurer qu'une finalité engagée soit vraiment au cœur des projets qu'ils accompagnent. Grâce à leur regard critique lors de l'étude de notre dossier, ils nous ont permis de renforcer l'engagement de notre projet. En tant que partenaire, France Active renforce l'écosystème de l'Économie sociale et solidaire en crédibilisant des projets comme le nôtre.

Regards croisés

Comment avez-vous identifié le projet Citiz ?

Hélène : Citiz a bénéficié du fonds ISO (Investir Solidaire en Occitanie). Un fonds soutenu par la Région Occitanie et coconstruit par France Active MPA Occitanie et d'autres financeurs locaux, notamment l'Union régionale des Scop et IES (Initiatives pour une Économie Solidaire). Nous travaillons étroitement avec ces réseaux partenaires qui nous permettent d'identifier de nombreux projets engagés comme celui de Citiz.

En quoi la démarche de Citiz répond-elle à la vision de l'engagement que porte France Active ?

Hélène : Le projet Citiz est fort sur l'ensemble des piliers de l'engagement : emploi, social, territoire, écologie, gouvernance. Citiz a un modèle de gouvernance partagée, de nombreux sociétaires et emploie une dizaine de salariés en Occitanie. Leur offre libère l'espace public, favorise le report modal et réduit la pollution.

Enfin, ils ont un maillage fort du territoire avec une présence au-delà des grandes métropoles qui permet d'accéder à une mobilité en voiture à moindre coût. Nous sommes d'ailleurs très fiers d'utiliser des Citiz pour les déplacements de nos conseillers partout dans la région.

Comment accompagnez-vous les entrepreneurs à renforcer l'utilité sociale de leur projet ?

Hélène : Nous sommes très attentifs aux questions d'engagement lors des campagnes annuelles de suivi ou dans des phases de refinancement. À titre d'exemple, dans le cadre d'une levée de fonds récente d'un acteur fort de l'ESS, nous n'avons pas hésité à le questionner sur sa vision de l'emploi dans la perspective d'une croissance significative.

Par ailleurs, nous avons développé en Occitanie le programme POLLEN qui accompagne les structures de l'ESS dans le développement de leurs impacts à travers la mobilisation d'expertise en interne ou externe et d'outils financiers sur-mesure.

Regards croisés



PRO TE GER

LES PARCOURS



Sécuriser les parcours entrepreneuriaux de ceux qui sont le plus éloignés du financement bancaire et être aux côtés des entrepreneurs les plus engagés, telle est notre vocation première. Cela passe notamment par la garantie bancaire proposée par France Active mais aussi par l'accompagnement et la mise en réseau que propose notre mouvement.



30%

des projets sont issus de territoires fragiles

Profils des créateurs en 2023

48%

sont des femmes

34%

ont moins de 30 ans

51%

ont le niveau Bac ou inférieur

100%

sont au chômage et/ou en situation de grande précarité

LE DÉFI DE L'INCLUSION BANCAIRE

Plus qu'une simple couverture du prêt bancaire, la garantie d'emprunt s'insère dans une approche plus large qui vise à sécuriser les projets des personnes en situation de fragilité et ceux qui portent une dimension d'utilité sociale.

Donner la capacité de réussir aux entrepreneurs les plus fragiles comme à ceux qui s'engagent pleinement sur des projets d'utilité sociale et écologique, c'est la mission première de France Active. En

se portant garant auprès des banques, France Active contribue à rendre plus crédibles tous ces projets et leur assure un développement plus serein.

Au-delà de sa contribution financière, les équipes de France Active accompagnent les entrepreneurs dans la consolidation de leur modèle économique. Ils connaissent les écueils qu'ils pourraient rencontrer dans le développement de leur projet. Mettre à plat un business plan, questionner le modèle économique, consolider la stratégie, sont au cœur du dialogue entre les conseillers et

les entrepreneurs.

Pour Dominique Mahé, président de France Active Garantie, "notre contribution au projet de l'entrepreneur ne se limite pas à notre apport financier. Bien étendu, nous lui permettons de ne pas engager son patrimoine en lui évitant d'avoir recours à une caution personnelle pour son prêt. Mais nous allons plus loin en l'accompagnant sur l'ensemble de sa démarche, en l'orientant vers des acteurs utiles à son projet et en le sensibilisant à toutes les dimensions du risque entrepreneurial. » Conseil, financement et mise en réseau constituent les trois piliers essentiels favorisant la protection des entrepreneurs engagés dans leur parcours, en phase de création, de développement, de transformation ou de relance.

PAROLES DE PARTENAIRES

L'urgence climatique est une réalité, mais aussi une opportunité. C'est pourquoi les régions ont fait de la transformation de notre modèle économique une priorité, permettant ainsi de mieux respecter l'environnement, reconquérir notre souveraineté et protéger nos entreprises face aux différentes crises. Une protection qui passe nécessairement par l'accès au financement bancaire qu'elles soutiennent, tout particulièrement avec l'appui de France Active, partenaire solide, à l'écoute et fortement ancré sur les territoires.

Carole Delga

Présidente
de Régions de France

408

millions d'euros
de prêts garantis
par France Active
en 2023



PAROLES DE PARTENAIRES



Ambroise Fayolle

Vice-président du Groupe Banque européenne d'investissement

Soutenir les capacités de prêt des entrepreneurs les plus fragiles et des entreprises sociales est très important pour maintenir la création d'emplois et l'activité dans des structures essentielles à la cohésion sociale en France et dans l'ensemble de l'Europe. Le Groupe BEI est heureux de pouvoir renforcer via ces deux conventions sa relation à long terme avec France Active Garantie et France Active Investissement qui jouent un rôle essentiel dans le soutien et le développement de l'entrepreneuriat social en France.

GARANTIE: UNE ACTION TOUJOURS PLUS CIBLÉE

Malgré un contexte économique difficile, l'activité de garantie a connu un développement dynamique en 2023. Depuis 5 ans, le total des prêts garantis a progressé de 16% en montant pour atteindre en 2023 un total de 325 millions d'euros. Et à la clé, un renforcement du ciblage des publics les plus fragiles.

Année après année, France Active développe son activité de garant tout en concentrant son action auprès des publics les plus fragiles. Concernant les entrepreneurs financés en phase de création, ils ont en commun le fait d'avoir un parcours de chômeur de longue durée et pour certain le fait de bénéficier des minima sociaux. Pour ces mêmes publics, 30% des projets émergent des territoires les plus fragiles, dans les quartiers prioritaires de la politique de la ville ou zone de revitalisation rurale. Cette croissance est liée notamment au programme Inclusion par le Travail Indépendant porté par le ministère du Travail, de la Santé et des Solidarités. Ce soutien a permis de proposer à ces publics un accompagnement

plus ambitieux.

Parmi les régions les plus dynamiques en matière de garantie, les Hauts-de-France et Auvergne Rhône-Alpes conservent leur première place en termes d'activité. A noter aussi, le démarrage de l'activité en Guadeloupe et en Guyane en raison de la création en 2023 de ces deux associations territoriales en Outre-mer.

Quatre groupes bancaires concentrent 77% de l'activité. Le Crédit Agricole reste en tête des partenaires de France Active Garantie pour 31% de l'activité. Le Crédit Mutuel arrive en deuxième position pour 18%. La Banque Populaire et la Caisse d'Épargne suivent avec 14% des parts.

Accès+

LE PROGRAMME ACCÈS+

En 2023, France Active a poursuivi son soutien aux entrepreneurs les plus fragiles, via son programme dédié Accès+.

Soutenu par le ministère du Travail au travers de l'appel à projets Inclusion par le travail indépendant, Accès+ a permis d'accompagner plus de 5 000 entrepreneurs depuis le lancement du dispositif en 2021. Parmi eux, la moitié des bénéficiaires sont des femmes et la moyenne d'âge des entrepreneurs est de 33 ans.

Au programme: des webinaires, des ateliers et des jeux autour de quatre grandes thématiques.



La pédagogie financière



La sensibilisation au numérique



La protection de l'entrepreneur et la sécurisation de son activité



Une sensibilisation à l'engagement

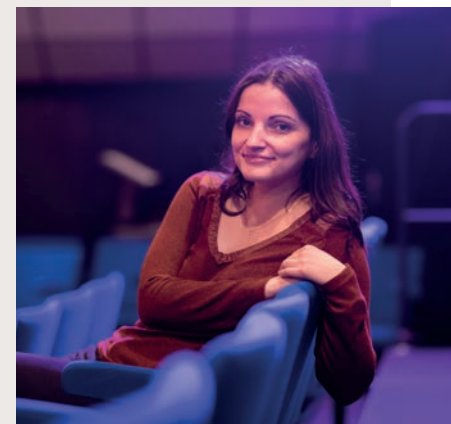
Pour amplifier cet accompagnement, France Active s'appuie également sur des partenariats renforcés avec les banques, en lien avec la Fédération bancaire française et les opérateurs d'Accès+, notamment Entrepreneurs de la Cité.

En 2023, à la demande des participants au dispositif, France Active enrichit son offre d'accompagnement d'un webinaire sur l'utilisation des réseaux sociaux pour l'entrepreneur en partenariat avec Hypra.

Accès+

L'un de mes premiers dossiers quand je suis arrivée au sein de France Active Loire concernait un potentiel bénéficiaire d'« Accès+ ». Il s'agissait d'Audrey Denis qui souhaitait reprendre un café-théâtre à mi-chemin entre Lyon et Saint-Étienne, dans un quartier populaire de la ville. Son idée : créer un lieu de convivialité où rimeraient lien social et programmation artistique engagée. Pari gagné!

Comme pour tous les bénéficiaires de cet accompagnement renforcé, nous avons travaillé avec l'entrepreneure sur la structuration de son projet. Le regard extérieur de France Active a été bénéfique car cela lui a permis de challenger son prévisionnel et son plan de financement, car c'était pour elle une première création d'entreprise. La prime Accès+ est venue compléter son apport de départ et lui a permis de faire face aux premiers imprévus. Et les webinaires ont renforcé ses compétences dans le domaine de la gestion financière.



Clémence Bataille

Conseillère financement
entrepreneuriat,
France Active Loire

SOUTENIR LA CROISSANCE DE L'ACTIVITÉ DE GARANTIE

Inscrit dans le plan d'investissement pour 2027 de France Active, l'augmentation de capital de sa société de garantie a pour ambition de soutenir le développement de son activité. L'objectif: plus de 10 000 entreprises garanties chaque année à compter de 2027, soit une croissance d'activité de 50% sur 5 ans.

Plus de 12 millions d'euros, c'est le montant total que les actionnaires de France Active Garantie ont apporté à la société financière. Actée en assemblée générale le 30 mai 2024, cette augmentation de capital va permettre de soutenir la croissance de l'activité de garantie. Elle illustre la confiance renouvelée des acteurs bancaires et de la Caisse des Dépôts.

Elle permet aussi d'être en conformité avec la réglementation bancaire au travers du respect des ratios de solvabilité et l'exigence d'un niveau de fonds propre

suffisant. Cette opération donne l'opportunité à France Active Garantie d'asseoir plus encore son rôle d'établissement de place.

Donner de nouveaux moyens pour agir à France Active Garantie, c'est donner la possibilité d'accompagner davantage de personnes en situation de fragilité vers la création d'entreprise. C'est lutter contre la précarité entrepreneuriale en donnant à chacun un cadre de confiance à même de limiter les risques personnels et financiers associés au développement d'une activité économique.

Les actionnaires de France Garantie

ayant participé à l'augmentation de capital:

- Le Groupe BPCE
- La Caisse des Dépôts
- L'association nationale de France Active
- La Caisse centrale du Crédit Coopératif
- Le Groupe Crédit Agricole
- La Caisse centrale du Crédit Mutuel
- Le CIC

PAROLES DE PARTENAIRES

Premier financeur de la création d'entreprise, le Crédit Agricole, à travers ses 39 Caisses régionales, partage avec France Active et ses associations territoriales, la priorité d'agir en faveur de la création d'emplois dans tous les territoires, urbains et ruraux, dans une vision inclusive et durable.

Une des clés de réussite est de sécuriser le parcours des entrepreneurs. La garantie que France Active apporte aux prêts bancaires que nous accordons constitue en cela un véritable levier! Ainsi, nos clients représentent plus d'un porteur de projet sur trois parmi le nombre de prêts garantis par France Active.

C'est parce que nous travaillons en proximité des porteurs de projet, en synergies au sein des écosystèmes locaux que nous sommes utiles, ensemble.



Stéphanie Renault

Directrice Marchés et Clients
Fédération Nationale
du Crédit Agricole

PAROLES DE PARTENAIRES



Marie Adeline-Peix

Directrice exécutive des Partenariats régionaux, de la Création et de l'Action Territoriale, Bpifrance

Alors que seulement 15% des créateurs d'entreprise sont accompagnés, nous sommes convaincus que France Active, membre du collectif Cap Créa, peut jouer un rôle important dans l'objectif du doublement d'entreprises accompagnées, génératrices de valeur ajoutée et d'emploi.

France Active a un engagement fort auprès des porteurs de projet à impact ou en situation de fragilité, grâce notamment à sa garantie qui contribue à faciliter l'accès au financement bancaire. Cette protection accordée aux entrepreneurs se retrouve également dans le cadre du Programme Entrepreneuriat Quartiers 2030 où France Active propose un accompagnement renforcé.

Ensemble, nous pourrons, grâce à l'étendard du Coq Créa, faire rayonner la force de l'offre d'accompagnement du collectif partout en France.



Regards croisés

“A MEDA”, UNE ÉPICERIE QUI FAIT DU LIEN SOCIAL SA SPÉCIALITÉ

Dominique Martini, a repris une épicerie spécialisée dans les produits régionaux de son village natal du sud de la Corse : Levie. Le programme Accès+, soutenu par le ministère du Travail de la Santé et des Solidarités lui a permis de se lancer plus sereinement.



Dominique Martini

Gérante de l'épicerie “A Meda”

Pouvez-vous nous présenter votre projet ?

Dominique : A Meda, est une épicerie fine spécialisée en produits locaux corses. Ils sont sélectionnés par nos soins auprès de petits producteurs des environs ou confectionnés directement sur place, notre produit phare est la Sciacce de Levie à la pomme de terre. Avec mon conjoint, nous avons débuté cette aventure lorsque nous sommes devenus parents. Nous avons fait le pari d'un changement de vie, en nous installant dans le village d'où nous sommes originaires.

Regards croisés

Attachés à notre terroir, nous travaillons avec un maximum de producteurs locaux, avec des produits de qualité vendus à un prix raisonnable pour une clientèle locale principalement. Ce qui nous tient à cœur, c'est d'être un lieu ouvert à tous qui maintient le lien intergénérationnel dans la commune. Pour cela, nous organisons des soirées festives car nous voulons aussi apporter de l'animation toute l'année, y compris en dehors des saisons touristiques.



Alicia Cherenti

Conseillère entreprise à France Active Corse

Quels étaient les premiers besoins de Dominique Martini, lorsqu'elle a pris contact avec France Active Corse ?

Alicia : Dominique Martini et Baptiste Nicolai ont eu une belle opportunité en reprenant l'épicerie “A Meda”. Située dans une zone rurale excentrée, c'est un projet que nous avons eu à cœur de soutenir, car il a un réel impact positif sur son territoire : il le dynamise, il rapproche les habitants tout en faisant vivre l'économie locale. C'est un de nos partenaires

bancaires qui a pu nous mettre en relation. L'accompagnement a été rapide et fluide lors du lancement du projet.

Pourquoi vous êtes-vous tournée vers France Active ? Et que retenez-vous de cet accompagnement ?

Dominique : France Active nous a accompagné en garantissant le prêt nécessaire à l'achat du fonds de commerce que nous avons repris. Sans

Regards croisés

cet appui, "A Meda" aurait difficilement pu voir le jour.

Au départ, je ne connaissais pas du tout l'association, c'est ma banque qui m'a transmis les coordonnées de France Active Corse. Cette aide précieuse nous a permis de démarrer avec une trésorerie confortable, un vrai plus pour se lancer!

Alors que nous devions ouvrir l'épicerie, le partenaire qui devait réaliser les spécialités Corses proposées à la vente s'est désisté. La prime du programme Accès+ dont j'ai pu bénéficier a été décisive car elle nous a permis de financer notre laboratoire de production, au moment où nous avons le plus besoin de fonds.

L'accompagnement de France Active a été super, ils ont été très réactifs, ce qui nous a permis d'ouvrir "A Meda" rapidement.

Qu'est-ce que France Active Corse a mis en place pour aider cet entrepreneur ?

Alicia : Pour compléter leurs apports personnels, ils ont

pu bénéficier d'une garantie égalité territoire, qui a couvert 80% de leur emprunt, du fait de l'implantation dans un territoire rural fragile. A travers le programme Accès+ du pacte Création de France Active, Dominique Martini a participé à des webinaires. Notamment avec notre partenaire Entrepreneurs de la Cité sur la thématique de la Protection & de la Sécurisation afin de mieux connaître les risques auxquelles les entreprises pourraient être confrontées. Notre soutien est essentiel pour ces entrepreneurs, engagés dans un parcours de création, cela sécurise le projet et leur facilite l'accès à des financements.

Quels sont vos projets pour les années à venir ?

Dominique : Nous souhaitons continuer à nous développer davantage. En particulier sur la confection de spécialités sur place, pour à l'avenir, devenir producteur nous-même. C'est grâce à ces produits que nous pouvons faire rayonner notre commerce, notre village et notre territoire.

Regards croisés













2023

**11 JANVIER**

Webinaire Finance solidaire: un levier d'accélération des transitions et des stratégies économiques régionales, en partenariat avec Régions de France

8 MARS

Journée internationale des Droits des Femmes

13 MARS

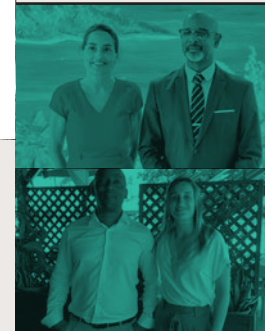
Mirova Foundation et France Active s'unissent pour renforcer le développement de l'investissement solidaire dans les territoires à Marseille

**9 MAI**

Journée de l'Europe: le soutien de l'Union européenne à France Active, un levier pour une économie plus solidaire et plus inclusive

31 MAI

Assemblées générales de France Active, investir pour répondre aux enjeux sociaux et écologiques



2023

21 JUIN

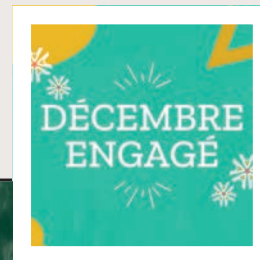
Création officielle de France Active Guyane et Guadeloupe

TIMELINE

2023

2023

2023



LES ACTIFS
INVESTIR SUR  L'ENGAGEMENT
SOLIDAIRES

28 SEPTEMBRE

Lancement des #ActifsSolidaires, la nouvelle démarche collective pour démocratiser l'investissement pour les acteurs de l'ESS

18 OCTOBRE

Conférence au Forum Nationale des Associations et Fondations (FNAF), nouveaux défis, nouveaux financements, les réponses de l'investissement solidaire

OCTOBRE

France Active a répondu à l'appel de Claude Alphanféry pour plus de coopérations: près de 60 initiatives portées par le réseau France Active recensées partout en France

6 NOVEMBRE

Lancement d'Impacts Solidaires, le premier podcast qui donne la parole aux entrepreneurs engagés

23 NOVEMBRE

«PRÉSENT.E.S.» avec Fair & Makesense à Nantes, pour développer l'engagement des jeunes

1^{ER} DÉCEMBRE

Campagne sur les réseaux sociaux valorisant 115 projets des territoires

TIMELINE

2023

DÉMO CRATISER

L'ACCÈS À
L'INVESTISSEMENT
SOLIDAIRE

Les associations et les entreprises de l'ESS contribuent à apporter des solutions aux défis sociaux et écologiques que nous traversons. Parce que ces défis sont de plus en plus prégnants, France Active souhaite donner aux associations et aux entreprises de l'ESS les moyens d'y faire face. En 2023, notre mouvement lance les « Actifs Solidaires ». Il s'agit à la fois de démocratiser l'investissement et de donner les moyens aux associations et aux entreprises de l'ESS d'investir tout en se concentrant sur la dimension sociale et solidaire de leur projet.

Chiffres clés 2023



63 M€

d'investissement, dont

46 M€

provenant
de France Active
Investissement



15%

d'augmentation de l'activité
de France Active sur
son métier d'investisseur

1500

structures qui ont
pu accroître
leur capacité d'action

LES «ACTIFS SOLIDAIRES»: MOBILISER LA FINANCE AU SERVICE DE L'UTILITÉ SOCIALE

En septembre 2023, France Active lance les « Actifs Solidaires ». Au-delà d'une offre financière, il s'agit d'une véritable démarche pour faciliter l'accès à l'investissement pour les associations et les entreprises de l'ESS. Webinaires, ateliers et guide ont été créés pour permettre aux entrepreneurs engagés de réussir leurs levées de fonds solidaires.

De nombreuses associations et entreprises de l'ESS contribuent, au plus près des territoires et de leurs habitants, à résoudre les crises qui touchent notre société et à la rendre plus inclusive et plus durable. Aujourd'hui, dans un contexte économique tendu, certaines font face à des difficultés. Pour qu'elles continuent à proposer leurs actions et qu'elles aillent plus loin dans l'utilité sociale, certaines d'entre elles doivent opérer des transformations écologiques, organisationnelles, numériques, qui nécessitent qu'elles entrent dans des logiques d'investissement, voire de changement d'échelle. Et pour cela elles ont besoin d'outils financiers spécifiques et d'un accompagnement adapté à leur modèle économique.

Dans ce contexte, France Active met en place une nouvelle démarche: les « Actifs Solidaires ». Au-delà d'une offre financière renouvelée, il s'agit d'une volonté plus globale de démocratiser l'accès à l'investissement. Pour ce faire, France Active a déployé de nombreux outils à destination des entrepreneurs: des webinaires et des ateliers mais aussi un guide « Je réussis ma levée de fonds solidaire » pour permettre à l'entrepreneur, de définir, calibrer et mettre en place son projet d'investissement.

Par ailleurs, une série d'événements, à destination des entrepreneurs et de nos partenaires, ont eu lieu partout en France dans le cadre du Grand tour de l'investissement solidaire.

PAROLES DE PARTENAIRES



Christophe Genter

Directeur du département
Cohésion sociale et territoriale
de la Banque des Territoires

En tant que cofondateur, la Banque des Territoires soutient le réseau France Active depuis 1988 pour permettre aux entreprises sociales et solidaires d'accéder à des financements indispensables au développement de leurs projets à fort impact et ancrage territorial.

Aujourd'hui, nous sommes aux côtés de France Active pour réduire les inégalités sur tous les territoires, construire une société plus inclusive et plus durable, avec la conviction que l'investissement est la clé pour permettre aux porteurs de projet de changer d'échelle, accroître leur utilité sociale et valoriser leur impact extrafinancier.

Transition alimentaire et écologique, numérique éducatif et inclusif, développement des compétences et formation tout au long de la vie, insertion par l'activité économique, innovation sociale, **nous partageons avec France Active une ambition commune de transformation de la société incarnée par la démarche des Actifs Solidaires.**

PAROLES DE PARTENAIRES



Fabien Léonhardt

Mirova

Depuis 1994, France Active et Mirova agissent ensemble en faveur du développement de l'Économie sociale et solidaire. Premier actionnaire et investisseur privé de France Active Investissement, Mirova mobilise l'épargne solidaire pour répondre aux enjeux sociaux et écologiques : nous avons ainsi financé plus de 1200 entreprises solidaires et la création de près de 45 000 emplois en France ces cinq dernières années.

Au-delà du renforcement de notre soutien à France Active à travers le fonds de dotation Mirova Foundation, nous poursuivons notre engagement en faveur de la finance solidaire à travers notre fonds Insertion Emplois Dynamique*, qui fête ses 30 ans cette année, et notre FPS Mirova Solidaire**.



* **Insertion Emplois Dynamique est un Fonds Commun de Placement (FCP, FIA) de droit français agréé par l'Autorité des Marchés Financiers («AMF»).** Natixis Investment Managers International est la société de gestion et Mirova est le gestionnaire financier par délégation. Le fonds est exposé aux risques suivants : risques actions, de gestion discrétionnaire, de taux et de crédit, de contrepartie, de liquidité et de valorisation, de perte en capital, de change, risque en matière de durabilité, risque lié à la gestion des garanties financières, risque en matière de durabilité.

** **MIROVA SOLIDAIRE est un Fonds professionnel spécialisé (FPS, FIA) de droit français.** Mirova est la société de gestion. Ce fonds n'est pas soumis à l'agrément d'une autorité de tutelle. Le fonds est exposé aux risques suivants : perte en capital, liquidité, valorisation, opérationnel, crédit, taux d'intérêt, risque lié aux pays émergents et risque de durabilité.

ENCOURAGER L'ENGAGEMENT AVEC UNE NOUVELLE OFFRE D'INVESTISSEMENT SOLIDAIRE

Démocratiser et faciliter l'accès à l'investissement, telle est la volonté de France Active à travers la démarche des « Actifs solidaires ». Pour aller plus loin dans l'accompagnement des associations et entreprises de l'ESS et leur permettre de développer leur utilité sociale, France Active renouvelle son offre d'investissement solidaire.

CETTE NOUVELLE OFFRE REPOSE SUR 4 GRANDS AXES

- **des solutions accessibles** et adaptées aux besoins des entrepreneurs engagés à travers des taux compétitifs et des modalités pensées pour les modèles économiques des acteurs de l'ESS,
- **un capital patient** pour permettre aux entrepreneurs d'avoir le temps de développer leur projet,
- **une valorisation de l'engagement** avec des taux révisables à la baisse en fonction de l'impact des projets financés,
- **des financements** à toutes les phases de vie des structures engagées, de l'amorçage à la relance en passant par le développement.

Les 35 associations territoriales de France Active mobilisent également leur réseau de partenaires qui peut agir de manière complémentaire pour renforcer l'accompagnement et le financement des structures de l'ESS.

Que signifie l'entrepreneuriat engagé pour France Active ?

France Active intègre une vision précise et unique de l'engagement des entrepreneurs qui se traduit à travers deux facteurs cumulatifs :

- l'un des 5 piliers de l'engagement (emploi, territoire, social, écologie, gouvernance) doit être au cœur du projet de l'entreprise et guider son action,
- la structure ne doit pas générer d'externalité négative significative.

PAROLES DE PARTENAIRES

Dans le prolongement de sa mission de service public, la MSA développe, depuis plus de 30 ans, une offre de services dans le champ de l'ESS avec plus de 400 associations qui apportent des solutions à des besoins sociaux sur les territoires.

Je suis convaincu que nous ne pourrons réussir notre projet stratégique d'accélérer le développement des structures d'utilité sociale dans les territoires ruraux qu'en coopération avec des acteurs majeurs de l'ESS. C'est donc tout naturellement que la FNOS MSA a noué en 2023 un partenariat structurant avec France Active. L'objectif ? Mieux sensibiliser nos adhérents aux enjeux de l'investissement et les accompagner pour faire face aux enjeux de demain et anticiper de nouveaux besoins. Rapprocher nos réseaux, c'était une évidence qui se concrétise et se déploie aujourd'hui au bénéfice de nos projets.

Pascal Cormery

FNOS MSA



PAROLES DE PARTENAIRES



Claire Thoury

Présidente du Mouvement associatif

Il me semble indispensable que l'ESS se repolitise. Nous avons oublié pourquoi nous étions ensemble. Quels sont nos objectifs communs ? Et quels sacrifices sommes-nous prêts à faire pour les atteindre ? La dimension économique a trop pris le pas sur la dimension politique. Faisons se rencontrer les impératifs de justice sociale et les impératifs de transition écologique, tout en intégrant un pilier essentiel qu'est la démocratie afin de permettre aux citoyens de s'impliquer.

CONSEIL & MISE EN RÉSEAU: LES CLÉS DE L'ACCOMPAGNEMENT

L'accompagnement est l'une des clés pour permettre aux entrepreneurs engagés de sécuriser leur lancement, développer leur activité ou renforcer l'utilité sociale de leur projet. Il se traduit autant par la capacité des conseillers à challenger et orienter l'entrepreneur dans son projet que par des actions nationales et territoriales adaptées à ses besoins.

Incubateurs, accélérateurs de l'engagement, start'up de territoires, parcours dédiés à l'entrepreneuriat féminin ou encore plateformes de crowdfunding... partout en France, les associations territoriales de France Active ont développé des solutions adaptées à leur écosystème pour accompagner les entrepreneurs engagés.

En 2023 cela représente au total plus de 1 300 rencontres ayant bénéficié à près de 8 500 salariés et entrepreneurs engagés.

France Active porte également la moitié des dispositifs locaux d'accompagnement (DLA). Il s'agit de temps d'accompagne-

ment sur plusieurs mois entre conseillers et structures engagées autour de problématiques comme la consolidation d'une organisation, les stratégies d'alliances, la restructuration économique et financière...

Au niveau national, France Active est le centre de ressources pour le DLA financement. Dans ce cadre, une dizaine d'articles ont été produits en 2023 à destination des associations et des entreprises de l'ESS. Il s'agit de notes de déchiffrement, d'outils... Par exemple : une étude sur les modèles économiques des tiers-lieux, ou de nombreux articles autour de stratégies financières.

CROISSANCE POUR L'INVESTISSEMENT SOLIDAIRE

Reconnue par tous les acteurs de l'ESS, l'activité d'investissement solidaire a bénéficié d'une forte croissance en 2023. En cumulant les interventions de notre société d'investissement et celles de nos partenaires en région, 63 millions d'euros ont été mobilisés au profit de plus de 1 500 associations et entreprises de l'ESS.

Avec un total de plus de 1500 associations et entreprises de l'ESS financées en 2023,

France Active connaît une croissance de ses interventions de 20% entre 2022 et 2023. Pour la seule activité de France Active Investissement, la progression en montant mobilisé est de plus de 13% sur un an en atteignant un volume de 46 millions d'euros. Au total, ce sont plus de 63 millions d'euros issus de notre société d'investissement et des fonds de nos partenaires en Région qui permettent aux entreprises les plus engagées de se développer.

Pour Alexis Masse, président de France Active Investissement, «France Active conserve un engagement particulier pour les formes démocratiques d'activité

car elles possèdent une dimension que la société commerciale classique n'apporte pas. C'est pourquoi la proportion d'associations et de coopératives est repartie à la hausse en 2023. Un nouveau signe: loin de plafonner, le besoin d'investir dans les formes démocratiques et solidaires en réponse à la crise, n'a jamais été aussi nécessaire.»

Autre élément de distinction, près de 25% des entreprises accompagnées ont une activité à 100% orientée sur l'écologie (en progression par rapport à 2022), sachant que nombre d'entreprises mettant la dimension sociale et l'emploi au cœur de leur modèle ont aussi de nombreuses activités liées à l'environnement.

PAROLES DE PARTENAIRES



Eliana de Abreu

Directrice générale de
Crédit Mutuel Asset Management

Nous souhaitons tout d'abord rendre hommage à Claude Alphandéry, qui vient de nous quitter à l'âge de 101 ans, fondateur de France Active. Il fut un ardent défenseur d'une économie et d'une finance au service de l'intérêt général et des territoires et nous lui devons beaucoup.

Le partenariat entre France Active et Crédit Mutuel Asset Management débute en 1994 avec la création d'une part de partage sur un de nos fonds! 30 ans déjà! Les motivations d'alors restent les mêmes: permettre le développement d'une Finance solidaire en lien avec les valeurs portées par Crédit Mutuel. Notre dispositif en la matière s'est depuis fortement développé avec la création d'un fonds «pur» solidaire permettant, entre autres, des investissements dans France Active Investissement, complémentaires de nos propres investissements directs.

Aussi, c'est tout naturellement que nous souhaitons prolonger et renforcer notre partenariat dans les mois qui viennent avec France Active.

SONDAGE

LES FRANÇAIS ET L'ÉPARGNE SOLIDAIRE

Sondage OpinionWay pour France Active et Fair

NOVEMBRE 2023



Pour la 3^e année consécutive, France Active renouvelle son baromètre autour de l'épargne solidaire.

Dans un contexte marqué par l'inflation et un pouvoir d'achat en berne, 61% des Français disent qu'ils ne vont pas ou qu'ils vont moins épargner en 2024, soit une baisse de 8 points en 1 an.

Parmi ceux qui peuvent épargner (39% des Français envisagent d'épargner plus ou autant que l'an dernier), c'est précisément le contexte économique, et notamment leur crainte pour l'avenir, qui les motive, loin devant le financement de nouveaux projets (immobilier, voyage, études,...).

SONDAGE

Focus

COMMENT CONCRÈTEMENT, L'ÉPARGNE SOLIDAIRE DES FRANÇAIS EST-ELLE REDISTRIBUÉE ?

L'épargne bénéficie à des structures engagées pour davantage d'inclusion, de lien social et d'écologie à travers l'investissement solidaire. Celles-ci font ainsi grandir leurs projets et touchent toujours plus de bénéficiaires.

En 2023, Europe 1 et France Active s'associent pour raconter les belles histoires de ces entrepreneurs à travers le podcast Impacts solidaires. Des jardins de Solène dans le Vaucluse, à Commown à Strasbourg, en passant par Book Hémisphère en Bretagne ou encore le Centre Hélène Borel dans le Nord... découvrez l'audace et l'engagement de ces entrepreneurs qui, chaque jour, se battent pour changer le monde.

À écouter sur toutes les plateformes audios : Apple Podcasts, Spotify, Deezer, Amazon Music, PodcastAddict, Castbox, etc... mais aussi sur Youtube et Dailymotion.



En chiffres



1 Français sur 4

souhaite que son épargne ait une finalité solidaire



Près de 3 Français sur 4

recherchent avant tout à sécuriser leur patrimoine et à faire fructifier leur argent.



Près de 7 Français sur 10

se sentent mal informés au sujet de l'épargne solidaire.



PAROLES DE PARTENAIRES

La finance dite responsable s'est développée en devenant plus complexe. L'objectif du label Finansol lui n'a pas changé: gage de confiance pour les épargnants solidaires, il distingue les produits financiers qui soutiennent des projets à fort impact environnemental et social en privilégiant l'inclusion et les territoires. Notre référentiel accompagne l'innovation et reste proche des besoins des acteurs de terrain, tout en restant très exigeant, sur la transparence de l'information, la recherche d'une utilité sociale par les entreprises financées et la mesure de l'impact créé.

Isabelle Guénard-Malaussène

Présidente du comité du label Finansol



Regards croisés

DU TEXTILE RÉUTILISABLE PROVENÇAL ET SOLIDAIRE POUR LES BLOCS OPÉRATOIRES

Fondatrice de la Société à Mission Protectus, Régine Weimar démontre qu'il est possible de conduire la transition sociale et écologique dans le secteur hospitalier en développant des vêtements réutilisables pour le personnel soignant du bloc opératoire. Accompagnée dès l'émergence du projet par France Active Provence Alpes Côte d'Azur, ce projet change la donne dans le milieu hospitalier, et s'inscrit dans un écosystème territorial social et solidaire.



Régine Weimar

Protectus (13 - Marseille)

Quel est le moteur qui vous a poussé à créer Protectus ?

Régine : En créant Protectus, Société à Mission, je souhaitais entreprendre autrement. J'ai eu de nombreuses expériences dans le monde de la mode et du textile et je suis persuadée que l'on peut générer de la plus-value en faisant attention au vivant et au bien-être des collaborateurs.

L'idée de travailler des vêtements pour le domaine hospitalier a

Regards croisés

émergé après le Covid. J'ai pris conscience de l'immensité des tonnes de déchets générées dans les établissements de santé à ce moment là. Les vêtements sont le plus souvent à usage unique et incinérés ensuite.

J'ai donc voulu que Protectus réponde à cet enjeu de transition écologique en développant des matières techniques, innovantes, recyclables et réutilisables pour le personnel soignant. Nous souhaitons que cette production se fasse en France avec des structures solidaires.

Comment France Active vous a accompagnée au démarrage de votre projet ?

Régine : Dans un premier temps, nous avons travaillé avec France Active pour structurer le projet tant sur le business model et le plan de financement que sur les aspects juridiques.

Ludovic, notre conseiller, nous a accompagnés sur ces nombreux sujets transversaux pour construire notre réflexion. Nous sommes passés avec lui d'un projet émergent à un projet



Ludovic Gelard

Chargé d'expertise
France Active PACA

construit avec une stratégie claire pour se présenter face aux partenaires bancaires.

France Active, au-delà du financement et du conseil, c'est aussi une source d'encouragement pour aller plus loin.

Comment avez-vous accompagné et financé le projet Protectus ?

Ludovic : Au début de notre collaboration avec Protectus, l'enjeu était de confirmer la solidité du business model et de contribuer à connecter

Regards croisés

le projet avec l'écosystème. France Active a donc rassemblé plusieurs acteurs et partenaires comme l'ADEME, des entrepreneurs spécialisés dans la Transition Écologique et la filière textile, ainsi que des financeurs afin de créer un cadre collectif pour avancer efficacement.

En 2022, France Active a financé le démarrage du projet sur un site pilote, avec le Crédit Coopératif. En janvier 2023, dans le contexte de primo-développement du projet, convaincu du modèle de Protectus et de sa démarche, le projet fut à nouveau financé pour se lancer à plus grande échelle.

Comment réussir à se développer dans l'écosystème territorial ?

Régine : Notre objectif est de s'inscrire dans l'écosystème français de la production de textile technique tout en ayant une dimension sociale, solidaire et locale.

L'entreprise d'insertion FIL ROUGE a été notre premier partenaire pour la production des vêtements. Cette structure marseillaise recrute et

accompagne des personnes éloignées de l'emploi et s'inscrit dans une production locale. Nous sommes fiers d'avoir réussi à créer une nouvelle chaîne de valeur sur notre territoire qui répond à de nombreux enjeux sociaux et environnementaux.

Quel a été le rôle de France Active pour ouvrir le projet aux partenaires financeurs ?

Ludovic : En plus de contribuer à connecter Protectus à l'écosystème et à nos partenaires, l'enjeu a été de mobiliser des co-financeurs pour son développement. Notre appui vise à faciliter cette mise en relation et à faciliter les échanges entre les investisseurs et Protectus. C'est notre rôle d'investir du temps pour accompagner un projet et de le rendre accessible aux financeurs.

Quels conseils donneriez-vous aux entrepreneurs ?

Régine : Le plus important c'est de ne pas être seul et de s'entourer de gens qui ont les mêmes valeurs que vous. Il faut être fort dans ses convictions,

Regards croisés

et agile dans le pilotage du projet. Ne lâchez rien !

Quelles sont les prochaines étapes pour Protectus ?

Régine : Protectus veut devenir un acteur majeur du marché. Nous sommes aujourd'hui présents sur la partie non-stérile du secteur hospitalier.

On aimerait passer dans peu de temps à la partie stérile qui est plus technique. Nous effectuons aussi des recherches scientifiques en partenariat avec le CNRS. Nous souhaitons continuer notre collaboration avec France Active car nous sommes alignés en termes de valeur : entreprendre avec du sens.



DEUX GRANDS MÉTIERS: LA GARANTIE ET L'INVESTISSEMENT

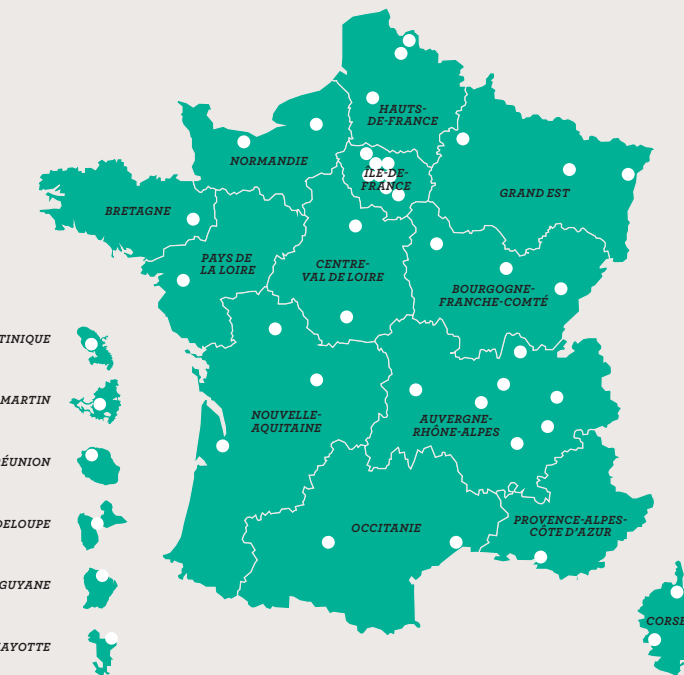
L'ambition de transformation sociale de France Active est rendue possible par l'activité de deux sociétés financières : France Active Garantie et France Active Investissement. Chacune d'elles met son expertise et son ingénierie financière au service de l'ensemble des réseaux d'accompagnement et des acteurs de l'entrepreneuriat.

FRANCE ACTIVE GARANTIE

Moteur essentiel de l'activité de France Active, la société de garantie accompagne les entrepreneurs dans l'accès à la banque grâce à la garantie. France Active Garantie assure la gestion de plus d'une centaine de fonds de garantie, en partenariat avec l'ensemble des acteurs bancaires et anime la majeure partie du volet du microcrédit professionnel du Fonds de Cohésion Sociale pour le compte de l'État. Elle accorde des garanties d'emprunt aux entrepreneurs et aux institutions qui favorisent l'emploi et la cohésion sociale. France Active Garantie a mobilisé 408 millions d'euros en 2023.

FRANCE ACTIVE INVESTISSEMENT

Principale société d'investissement solidaire en France, France Active Investissement permet à France Active de collecter l'épargne solidaire pour l'investir, à des conditions avantageuses, dans des projets de l'Économie sociale et solidaire, à fort impact social, territorial ou environnemental. En 2023, France Active Investissement a investi 46 millions d'euros au sein d'entreprises solidaires, soit une croissance de 15% sur ce métier d'investisseur par rapport à l'an passé.



COMPOSITIONS DES CONSEILS D'ADMINISTRATION

FRANCE ACTIVE

COLLÈGE INSTITUTIONNEL ET RÉSEAU

- Marie ADELIN-PEIX, représentant Bpifrance
- Emmanuel LANDAIS, représentant l'ADIE
- Marianne FAUCHEUX, représentant la Caisse des Dépôts
- Sophie JALABERT, représentant BGE
- Guillaume PEPY, représentant Initiative France
- Jérémie PIERRE-NADAL, représentant Régions de France

COLLÈGE DES ENTREPRENEURS

- Julien ADDA, représentant le Réseau COCAGNE
- Christophe BONNOT, représentant la Fédération des Entreprises d'Insertion

COLLÈGE DES PARTENAIRES ÉCONOMIQUES

- Philippe DA COSTA, représentant AG2R La Mondiale
- Jérôme SADDIER, représentant le Crédit Coopératif
- Annick VALLETTE, représentant la MAIF

COLLÈGE DES PERSONNES QUALIFIÉES

- Pierre-René LEMAS, à titre individuel
- Dominique MAHE, en tant que président de France Active Garantie
- Christian SAUTTER, à titre individuel
- Alexis MASSE, en tant que président de France Active Investissement

COLLÈGES DES ASSOCIATIONS TERRITORIALES

- Jacques BONNABEL, représentant France Active PACA
- Isabelle BOURDIS, représentant France Active Savoie Mont Blanc
- Jocelyne GANTOIS, représentant France Active Val d'Oise Yvelines
- Claude ROBERT, représentant France Active Bretagne-Breizh
- Lionnel RAINFRAY, représentant de France Active Métropole
- Paul ROSE, représentant France Active Pays de la Loire

REPRÉSENTANT DES SALARIÉS

- Marie-Tiphaine FRANCOIS-DAINVILLE (titulaire)
- Séverine DUMAS (suppléante)

FRANCE ACTIVE GARANTIE

- Dominique MAHE, président
- Pierre-René LEMAS, président de France Active
- Pierre MENET, Caisse des Dépôts
- Philippe BAILLY, Crédit Mutuel
- Marie-Line VINCENT, BPCE
- Pierre DE MAGNITOT, SOGAMA
- Conseil Régional Île-de-France
- Cédric HURAU, LCL
- Sébastien FOLLET, BNP Paribas
- Stéphanie RENAULT, Crédit Agricole
- Jérémie GODET, Conseil Régional Centre-Val-de-Loire
- Mélissa YOUSOUF, Conseil Départemental Seine-Saint-Denis
- François RONFARD, France Active Val d'Oise-Yvelines
- Antoine CHARLANNE, FNCA

FRANCE ACTIVE INVESTISSEMENT

- Alexis MASSE, président
- Eliezer TEIG, Caisse des Dépôts
Suppléante: Carmen NICOLAS
- Pierre-Yves CHANU, CGT
- Hervé GUEZ, Mirova
Suppléante: Anne-Claire ROUX
- Claude VERNE, MACIF Participations
Suppléante: Sonia DEMEYER
- Virginie DULCHAIN, Crédit Coopératif
Suppléant: Bruno WILLEMS
- Laurence LAPLANE-RIGAL, Amundi
- Jean-Louis LAFORGE, AXA Investment Managers Paris
Suppléante: Boutaina DEIXONNE
- Mathieu FORTIN, Mutuelle Nationale Territoriale
Suppléante: Laura IBANEZ
- Dominique CREPEL, Nord Actif
- Guy BABOLAT, SOCODEN
- Olfa GHOUDI, Groupe AG2R - La Mondiale
Suppléant: Philippe DUTERTRE
- Dominique PLUMION, Groupe Malakoff Mederic
- Marie-Hélène MILOT DURIN, Safidi (EDF)
Suppléant: Sébastien QUENET
- Mickaël RAOUL-VIGNAL, La Banque Postale
Suppléante: Rachel NEUENSCHWANDER
- Laurent DORDAIN, Engie
- Yannick BERNARD, CFDT
Suppléante: Marie-Christine LEBERT
- Nicolas CONTAT, BPCE
- Éric GRELIER, Région Pays de la Loire
Suppléante: Nathalie GOSSELIN
- Pierre-René LEMAS, Président de France Active



CRÉDITS

Direction de la publication: Denis Dementhon

Rédaction en chef: Luc Thabourey

Rédaction: Émilie Bénétteau, Léo Bérenger, Marielle Fraize, Guillaume Larvor, Luc Thabourey

Conception & réalisation: agence-heidi.fr

Crédits photographiques:

Oneheart pour France Active (couverture, p. 4-5, p. 22, 30-31, 33, 34, 41, 45, 51 à 53, p. 56 à 59, 78, 89)

Anthony Micallef pour France Active (p. 8)

Yunikon pour France Active (p. 16, 25, 28)

Mirova Foundation (p. 19)

Hamilton 2 Oliveira (p. 23)

Ess France (p. 29)

Laurent Boutonnet pour la Région Occitanie (p. 37)

DR (p. 38, p. 43, p. 44, pour la photo illustrant le 13 mars p. 60, pour la Guadeloupe et la Guyane p. 61, pour illustrer le FNAF p. 62, p. 67, p. 75, p. 80 et 81, p. 83)

Packshot pro pour France Active (p. 54-55)

Matthieu Suprin pour la photo de Claude Alphandéry (p. 62)

Magellan Communication pour France Active (p. 64)

Mirova (p. 68)

L. Perenom pour la CCMSA (p.71)

Inès Loukili (pour illustrer le 31 mai p. 61 et p. 72)

Maximilien Struys Photographie pour Fair - Finansol (p. 79)

Tour Cityscope
3 rue Franklin - 93100 Montreuil
Tél.: 01 53 24 26 26

franceactive.org

De l'émergence au développement,
nous accélérons l'engagement
des entrepreneurs en leur donnant
les moyens de réussir.

**REJOIGNEZ
LE MOUVEMENT
DES ENTREPRENEURS
ENGAGÉS!**

FRANCEACTIVE
Les entrepreneurs engagés

Avec le soutien de :



BANQUE des
TERRITOIRES



bpifrance



#Believe
InSmall



Cofinancé par
l'Union
européenne