



## 39 000 entrepreneurs engagés accompagnés par France Active en 2021

### Une intervention plus que jamais tournée vers l'utilité sociale

Avec plus de 39 000 entreprises accompagnées, France Active enregistre un nouveau record d'entreprises soutenues en 2021. Pour assurer cet accompagnement et agir pour une économie durable et inclusive, l'association a mobilisé 508 millions d'euros (+ 23% vs 2020), dont 25 % dédiés aux entreprises en difficulté. Une action qui a permis la création et la consolidation de 66 000 emplois (+ 13%).

Ces résultats sont le fruit de l'agilité dont fait preuve France Active dans ce contexte de crise puis de relance. L'association adapte son soutien financier et son accompagnement à chacun, en ne laissant personne de côté.

Avec un double objectif : favoriser le développement des entrepreneurs engagés les plus ambitieux et toujours mieux protéger les plus fragiles.

- **Soutien record apporté aux entrepreneurs engagés**

Premier mouvement associatif autour de l'entrepreneuriat engagé, France Active a conseillé et financé plus de **39 000 entreprises en 2021**<sup>1</sup> (contre 30 000 en 2020) toutes engagées pour la création d'emplois, le développement des territoires, le lien social, l'écologie ou encore la mise en place d'une gouvernance démocratique.

France Active a investi **508 millions d'euros** soit un bond de 23 % par rapport à 2020. Le réseau de 35 associations territoriales a su agir en mobilisant ses deux sociétés – **France Active Garantie et France Active Investissement** – dans un contexte économique hors norme.

Pour son action d'investissement, France Active **mobilise l'épargne solidaire des Français**, collectée par ses actionnaires dans le cadre de **l'épargne salariale, de l'épargne retraite, de l'assurance-vie** : elle permet ainsi de garantir aux épargnants une utilisation de leur argent en phase avec leurs aspirations. En 2021, **43 M€ ont été collectés par France Active Investissement**. (vs 18M€ 2020).

Un investissement vertueux, puisqu'en termes d'emplois, ces entreprises ont créé ou consolidé **66 000 emplois** (dont 38 000 en création directe) soit 13% de plus qu'en 2020.

---

<sup>1</sup> *Financement direct de 7 500 entreprises pleinement engagées (dont les structures de l'ESS) et 7 500 TPE - financement de 16 000 entreprises via les partenaires du micro-crédit - conseil et accompagnement de 8 000 structures (dans le cadre des programmes de formation, incubation, émergence, etc.)*

#### CONTACTS PRESSE

Luc Thabourey – Tél. : 06 85 72 20 91

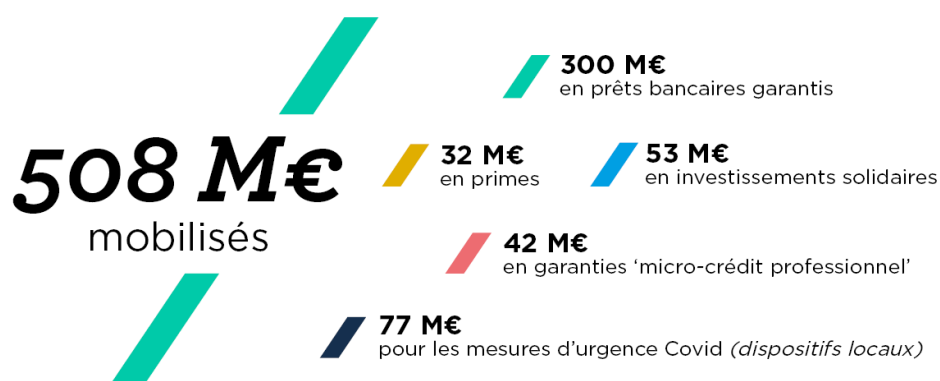
[luct@franceactive.org](mailto:luct@franceactive.org)

The Desk : Dora Nanaa – Tél : 06 20 71 46 35

[constance@agencethedesk.com](mailto:constance@agencethedesk.com)

Cet indicateur est particulièrement important au regard de la dernière étude d'impact<sup>1</sup> qui montre que ces entreprises **doublent leur effectif quatre ans après leur création**.

« Nous sommes fiers d'avoir passé le cap du demi-milliard investi pour nos entrepreneurs engagés. Chaque année, cette économie qui place l'utilité sociale au cœur de son projet ne cesse de prendre de l'ampleur car elle répond à une véritable prise de conscience. Chacun est aujourd'hui convaincu qu'elle apporte des solutions, là où l'économie traditionnelle a montré ses limites notamment pendant la crise », explique, Pierre-René Lemas, Président de France Active.



- **Protéger les entrepreneurs les plus fragiles dans leur parcours**

France Active intervient pour **protéger des personnes les plus éloignées du financement bancaire**. Cela se traduit par des actions concrètes auprès de personnes en situation de grande précarité qui représentent en 2021, **35 % des créateurs soutenus**.



France Active a par exemple renforcé son action d'accompagnement autour du **Pacte Création** en rejoignant le **programme Insertion par le Travail Indépendant** du ministère du Travail. L'ambition porte sur la création d'entreprise, entre septembre 2021 et 2023, **de 4000 porteurs de projet en situation fragilité** qui bénéficient d'un soutien et d'aides spécifiques (prime de 3 000 € pour faciliter le lancement de projets pour des jeunes de moins de 30 ans).

<sup>1</sup> Etude d'impact réalisée par TMO Régions réalisées auprès des 736 dirigeantes et dirigeants d'entreprises soutenues par France Active, interrogés par téléphone début 2021.

## CONTACTS PRESSE

Luc Thabourey – Tél. : 06 85 72 20 91

[luct@franceactive.org](mailto:luct@franceactive.org)

The Desk : Dora Nanaa – Tél : 06 20 71 46 35

[constance@agencethedesk.com](mailto:constance@agencethedesk.com)

Sur 2021, l'accompagnement a été particulièrement fort **dans les territoires les plus éloignés des grandes dynamiques économiques** : près de 30 % des entrepreneurs de France Active développent leur activité dans les Quartiers Prioritaires de la Ville et les Zones de Redynamisation Rurale.

**Pour sécuriser ces entrepreneurs** dans leur relation à la banque, France Active a **mobilisé plus de 300 M€ en garanties d'emprunt bancaire**, quasiment sans recours aux cautions personnelles.

Dernier levier de protection, **les investissements de France Active** (fonds propres et quasi-propres) **dépassent en 2021 les 50 M€**.

Ces interventions auprès des entrepreneurs les plus engagés sont très souvent conduites avec d'autres investisseurs solidaires. Il s'agit d'un cadre collectif permettant aux entrepreneurs de développer leur projet en toute sérénité et d'en préserver la finalité sociale dans la durée.

- **Participer à la relance de toutes les structures impactées par la crise**

Au-delà des créateurs d'entreprises, France Active accompagne également **les structures de l'Economie sociale et solidaire**. Elles **représentent 52% des projets financés en direct en 2021** à tous ses stades de vie : émergence, création, développement, rebond/changement d'échelle.

**L'action s'est particulièrement concentrée sur les entreprises** qui ont **rencontré des difficultés** pendant la crise sanitaire. En 2021, France Active a focalisé 45 % de son action sur les entreprises en phase de rebond (contre 14 % en 2020).

Au cours de l'année, France Active a également renforcé son action **auprès des associations en accompagnant 5 000 petites structures de l'ESS** (moins de 10 salariés) et en déployant :

- **les 30 M€ du fonds UrgencESS** du Secrétariat d'Etat à l'Economie sociale, solidaire et responsable,
- **et un Prêt Relève Solidaire** avec la Banque des Territoires et des partenaires privés (la Fondation de France, investisseurs solidaires, banques et mutualistes).

*« La singularité de notre action est de partir des besoins réels des territoires et de financer tous les acteurs qui participent à cette économie solidaire et qui placent l'humain au cœur de leur action. Leur rôle est fondamental pour renforcer la cohésion sociale et aller vers une société plus juste. »* conclut Pierre-René Lémas.

## France active, le mouvement des entrepreneurs engagés

France Active permet à chaque entrepreneur de s'investir dans un projet porteur d'impact positif. Créer son activité et s'engager sur son territoire, donner du sens à son projet et transformer la société : c'est le pari des entrepreneurs engagés. Au plus près de leurs besoins, France Active et ses 35 associations territoriales les conseillent sur leur projet de financement et leur donnent accès à un réseau unique d'acteurs économiques et sociaux. Avec ses 3 sociétés financières, France Active accompagne plus de 39 000 entrepreneurs. Le mouvement a mobilisé 508 M€ en 2021. Chaque jour, France Active travaille à développer une économie plus inclusive et plus durable. Les entreprises soutenues par France Active ont créé ou consolidé l'an dernier près de 66 000 emplois.

## CONTACTS PRESSE

Luc Thabourey – Tél. : 06 85 72 20 91

[luct@franceactive.org](mailto:luct@franceactive.org)

The Desk : Dora Nanaa – Tél. : 06 20 71 46 35

[constance@agencethedesk.com](mailto:constance@agencethedesk.com)

@franceactive

Plus d'information sur : [franceactive.org](http://franceactive.org)

## Trois parcours d'entrepreneurs engagés

### Envie Autonomie



Envie Autonomie s'engage pour une société plus solidaire, plus inclusive et plus respectueuse de l'environnement. Elle accompagne les femmes et les hommes en situation d'exclusion du monde du travail en leur permettant d'avoir accès à un emploi et des qualifications. En se développant dans les territoires, ce réseau propose collecte et rénovation de matériel médical afin d'en faciliter l'accès.

[> Site internet](#)

160 000 € d'investissement en 2021

### WeDressFair



Véritable alternative au "Fast Fashion", WeDressFair met en lumière des créateurs et marques de vêtements qui allient style et valeurs. Les consommateurs recherchent plus d'éthique, de responsabilité et de respect de l'environnement, WeDressFair est au plus proches de leurs attentes avec une boutique à Lyon et un site e-commerce.

[> Site Internet](#)

48750 € de garantie en 2019

250 000 € d'investissement en 2019 et 2020

### Le commerce multiservice de Pauline Girbal



Pauline Girbal a décidé en 2020, de reprendre l'épicerie de sa commune, Saint-Urcize dans le Cantal. S'appuyant sur les circuits-courts et les producteurs locaux, son commerce redynamise le village de 500 habitants. Avec l'aide de France Active, elle apporte services de proximité, lien social et produits du terroir.

[> Page Facebook](#)

30 000 € de garantie en 2020

### CONTACTS PRESSE

Luc Thabourey – Tél. : 06 85 72 20 91

[luct@franceactive.org](mailto:luct@franceactive.org)

The Desk : Dora Nanaa – Tél : 06 20 71 46 35

[constance@agencethedesk.com](mailto:constance@agencethedesk.com)